



YANMAR

SV100-7

MIDIGRÄVMASKIN



Driftvikt

9 705 kg (gummilarver)

Motor

4TNV98CT-VBV2 med DPF

Nettoeffekt

51.0 kW/69.3 HP vid 2 100 varv/min

Grävkraft (arm)

45.9/42.2 kN

Grävkraft (skopa)

68.4 kN

MAXIMAL PRESTANDA MED MINSTA MÖJLIGA DIMENSIONER





KOMPAKT

SV100-7 är utformad för enastående prestanda under de allra tuffaste förhållandena och kombinerar de kompakta dimensionerna hos en midigrävare med kraften hos en mycket större maskin. Med en bredd på endast 2 320 mm erbjuder denna grävmaskin på 9,7 ton utmärkt stabilitet och enastående prestanda – den perfekta partnern för otaliga krävande tillämpningar.



TIER V-MOTOR AV SENASTE GENERATIONEN

SV100-7 drivs av Yanmars beprövade 4-cylindriga turbodieselmotor och är bränsleeffektiv, miljövänlig och helt kompatibel med EU:s steg V-krav för utsläpp (med kyld EGR och DPF-system installerade som standard). Direktinsprutning och common rail-teknik bidrar till att maximera motorns prestanda.



AVANCERAD HYDRAULIK

SV100-7 är utrustad med Yanmars beprövade hydraulsystem ViPPS2i, som fördelar flödet från hydraulpumparna för att uppnå en optimal kombination av hastighet, kraft och balans. Detta medför ännu smidigare arbetscykler, även under körning.



ENKEL MANÖVRERING

Intuitiva och ergonomiskt placerade spakar, omkopplare och pedaler gör att föraren kan manövrera exakt och hantera maskinen på ett unikt sätt. En intuitiv 7-tums färgskärm gör det enkelt att justera maskininställningarna och hålla reda på alla maskindata.



SÄKERHET FRÄMST

Som med alla Yanmar-modeller gavs säkerheten högsta prioritet vid tillverkningen av SV100-7. ROPS-, TOPS- och FOPS Level I-certifieringarna för hyttaket och hytten är ett bevis på detta. Andra säkerhetsfunktioner som ingår i standardutrustningen är ett urkopplingsbart körlarm, orangefärgat säkerhetsbälte som syns ordentligt och LED-arbetslampor, samt den vanliga back- och sidokameran. Extrautrustning som gul roterande LED-ljusfyr, sensor för säkerhetsbälte med grönt LED-ljus och 270° kamerasystem hjälper till att skydda föraren och omgivningen.



RYMLIG OCH BEKVÄM HYTT

En viktig egenskap som ger SV100-7 maximal förarkomfort och produktivitet på arbetsplatsen är att hytten är den bredaste i sin klass, med stora glasytor, utmärkt sikt åt alla håll och många andra funktioner som ger en bekväm arbetsmiljö.



MINIMERADE DRIFTSKOSTNADER

SV100-7 är en perfekt kombination av produktivitet och kompakthet och har imponerande låg bränsleförbrukning, lång livslängd och enkelt underhåll. Allt detta bidrar till extremt fördelaktiga totala driftskostnader. För att förbättra driftseffektiviteten och kostnadseffektiviteten är SV100-7 som standard utrustad med tomgångsavstängning och automatisk motoravstängning.

KOMPAKT MEN KRAFTFULL



SV100-7 är en perfekt kombination av nästa generations teknik och unik designinnovation och levererar samma prestanda som en mycket större grävmaskin med de utrymmesbesparande fördelarna hos en kompakt maskin. SV100-7 är en enastående kombination av prestanda, mångsidighet, komfort och tillförlitlighet, utformad med föraren i åtanke.

ENASTÅENDE STABILITET

SV100-7 är utrustad med Yanmars patenterade VICTAS®-system. Den optimerade slitbanan och de asymmetriska larvbanden gör den här maskinen till en ledare när det gäller stabilitet. Detta innovativa system, som är unikt på marknaden, minskar larvbandsdeformationen, minimerar vibrationerna och säkerställer tystare spårning.

VICTAS®-tekniken kompletteras med en stor motvikt, utmärkt viktfördelning och låg tyngdpunkt, vilket ger mycket högre stabilitet än konventionella maskiner i samma viktklass – för att inte tala om den otroligt imponerande lyftkapaciteten.

ENASTÅENDE PRESTANDA

Yanmars specialkompetens inom design och utveckling av kompakt utrustning innebär att SV100-7 kan leverera sin imponerande prestanda med minimal miljöpåverkan. Denna kraftfulla modell är en kombination av kraft, flexibilitet och precision och erbjuder den mångsidighet du behöver för att maximera produktiviteten på arbetsplatsen. En mängd standardfunktioner som flytläge för bladet eller tryckbegränsare för hammarkretsen, liksom andra tillvalsfunktioner (3:e extra hydraulkrets, ledningar för PowerTilt osv.) ger maximal flexibilitet. Och allt är möjligt oavsett terräng, förhållanden eller användning - schaktning, trädgårds- och landskapsarbeten, rivning och vägbyggen.

MAXI-FUNKTIONER, MIDI-FORMAT

Med en brytkraft på 68,4 kN (skopa) och 45,9 kN (skoparm) överträffar SV100-7 gång på gång förväntningarna på en 10-tons grävmaskin med kort bakre överhäng. Med ett grävdjup på 4 570 mm (3 890 mm mot en vertikal vägg) och enastående dragkraft är denna toppmodell det perfekta valet när det gäller tunga arbeten - inklusive rörläggning, grävning och röjning av stora områden.

EFFEKTIVT VIPPS2i-HYDRAULSYSTEM

SV100-7 uppnår maximal produktivitet och effektivitet med hydraulsystemet ViPPS2i® som utvecklats av Yanmar. Detta progressiva lastavkänningssystem med dubbla kretsar har redan visat sin duglighet i många andra Yanmar-modeller och inom alla typer av tillämpningsområden. Axialkolvpumpen med variabelt flöde, kugghjulspumpen och den centrala huvudreglerventilen fördelar hydrauloljan på ett sådant sätt att smidiga och koordinerade rörelser alltid är möjliga. Det leder till ökad driftskomfort, säkerhet och effektivitet. Dessa fördelar gör att kombinerade, samtidiga förflyttningar av flera förbrukare kan genomföras jämnare och snabbare. Tillsammans med den ekonomiska, tillförlitliga och kraftfulla 4-cylindriga dieselmotorn från Yanmar skapar detta en oöverträffad kombination som klarar alla typer av uppgifter.



ANPASSNINGSBAR, EXAKT OCH MÅNGSIDIG



LSV100-7 är utrustad med två hydrauliska hjälpkretsar som standard och kan som tillval uppgraderas med en tredje hydraulisk hjälpkrets. Den proportionella styrningen (via styrspaken) gör att flödes hastigheten kan justeras kontinuerligt. Möjligheten att ställa in och spara oljeflödet för upp till 5 redskap på skärmen gör att föraren enkelt kan anpassa maskinen till respektive användningsområde och krav för varje redskap. Detta garanterar maximal flexibilitet och snabb anpassningsförmåga till rådande förhållanden.

5 förvaringsfack för olika redskap, inkludera valfri bild

Ställ in och spara oljeflödet för upp till 3 hydrauliska hjälpkretsar



SÄTTER STANDARDEN



Topmodern teknik och kombinationen av imponerande prestanda och optimal precision bidrar till att alla förväntningar överträffas gång på gång. Dess anpassningsförmåga, mångsidighet och användarvänlighet gör den till den perfekta följeslagaren på byggarbetsplatser.

MOTOR AV SENASTE GENERATIONEN

SV100-7 är utrustad med den Steg V-kompatibla 4TNV98CT-motorn som är utformad för att minimera miljöpåverkan, vilket Yanmar är världsberömt för. Med en cylindervolym på 3 318 cm³ levererar den fyrcylindriga motorn ett vridmoment på 283 Nm vid 1 365 varv/min och en maximal effekt på 51 kW. Resultatet är ett kraftfullt fordon med låga koldioxidutsläpp som uppfyller utsläppskraven med hjälp av standardutrustning som kylld avgasåterföring (EGR) och dieselpartikelfilter (DPF), vilket innebär minskade utsläpp av kväveoxider (NOX) och partiklar (PM). Ett exklusivt regenereringssystem förhindrar igensättningar och driftstopp på grund av onödigt rengöringsarbete.

ECU:n styr varvtalet efter behov för att optimera belastningen på motorn, vilket leder till minskad bränsleförbrukning och ökad produktivitet. Vid arbetscykler som kräver låg kraft och låg hastighet reglerar Yarmars Eko-läge motorvarvtalet, vilket minskar driftskostnaderna. Den automatiska tomgångstekniken sätter motorn på tomgång om styrspakarna inte vidrörs under fyra sekunder. Den automatiska motoravstängningen stänger av dieselmotorn efter en inaktivitetsperiod som kan ställas in av föraren. Detta minskar både bränsleförbrukningen och motorslitaget. För de tuffaste uppgifterna och de snabbaste arbetshastigheterna kan PWR-läget väljas med en knapptryckning.

ROBUST OCH DRIFTSÄKER



Den nya prisbelönta designen utstrålar tillförlitlighet, kompakt och progressivitet och understryker hur robust, slitstark och tillförlitlig SV100-7 är. Den är konstruerad för de mest krävande jobben – även under de tuffaste förhållandena och i den mest utmanande terrängen.

Konstruktionen av underredet och de kraftiga stålåporna skyddar chassit effektivt mot vanliga skador, vilket i sin tur förhindrar onödiga stilleståndstider. De formpressade sidoplåtarna förhindrar ansamling av jord och minskar slitaget på larvbandens insida.

Blad- och bomcylindrarna är också skyddade med stålplåtar. Behandlingen av dem med elektrofores förhindrar korrosion av färgen.

Slangarna skyddas som standard av slitresistenta kåpor och deras dragning ovanpå bommen ger ytterligare skydd mot skador.



STOR, LJUS, BEKVÄM DEN NYA HYTTEN

Hytten i SV100-7 har utformats för att tillgodose förarens behov. Den ergonomiska utformningen av arbetsytan är bekväm och tydligt strukturerad, vilket ger högre produktivitet under långa dagar på byggarbetsplatsen. Den enastående sikten runtom och den smarta utformningen gör att du kan arbeta utan att bli trött samtidigt som du uppnår maximal säkerhet.

RYMLIG HYTT

Med sitt imponerande benutrymme, sin breda ingång och generösa glasyta är hytten på SV100-7 lika rymlig och bekväm som den ser ut att vara. Den är perfekt för långa arbetsdagar i maskinen, men också idealisk när du ofta måste kliva in och ut. SV100-7 underlättar förarens arbete oavsett vilket jobb som ska utföras - varje dag.

LUFTFJÄDRAD SITS

Det breda sätet, som är utrustat med luftfjädring och nackstöd

som standard, är fullt justerbart. Detta gör att föraren kan hitta rätt arbetsställning samtidigt som stötar och vibrationer minimeras.

BEHAGLIG LUFTKVALITET

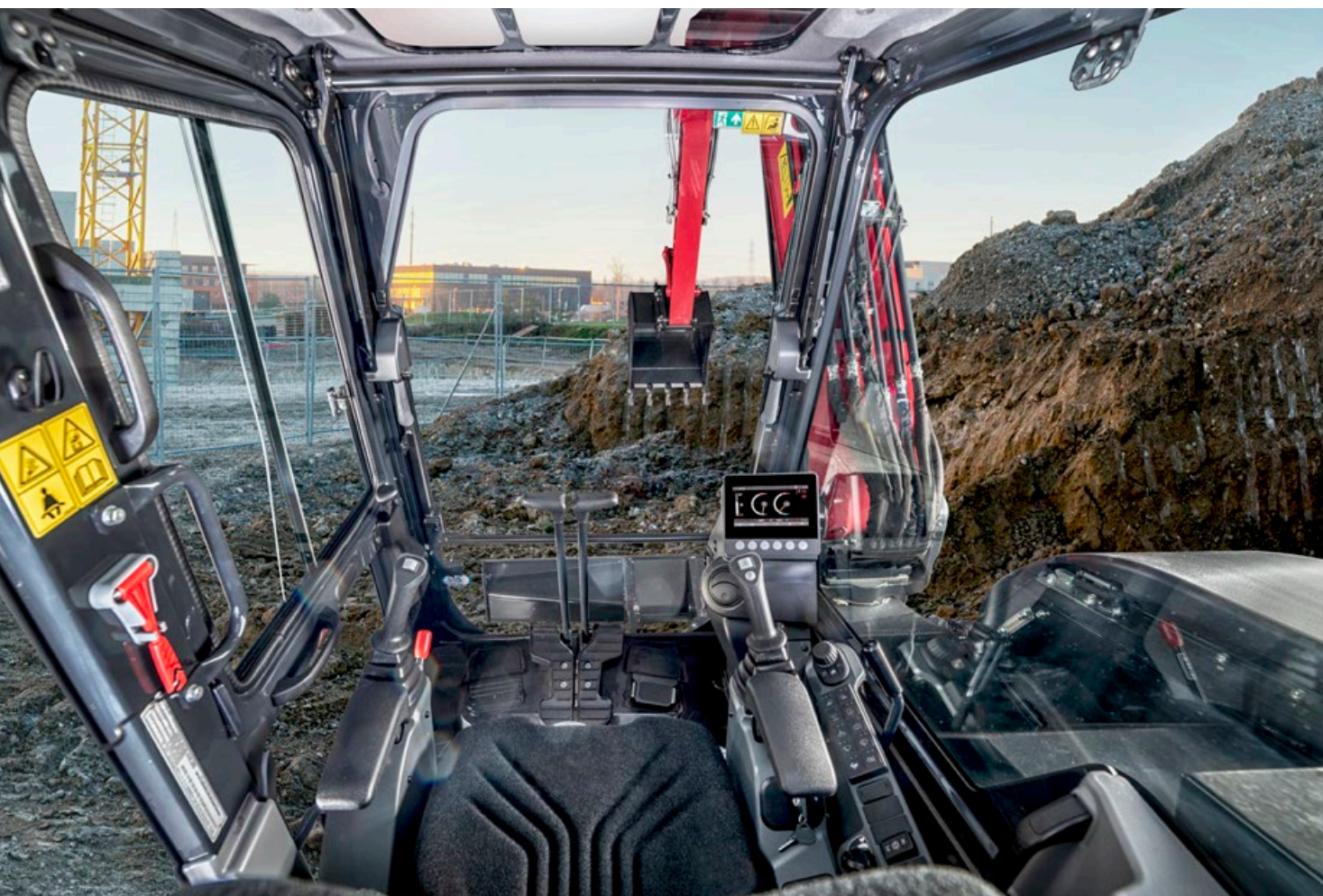
Det automatiska luftkonditioneringssystemet i SV100-7 säkerställer behaglig arbetstemperatur i alla väder. Ett stort antal luftventiler, som är optimalt fördelade över hela hytten, säkerställer jämn temperatur från topp till botten. Defrosterfunktionen fixar snabbt en immig vindruta.

MODERN OCH BEKVÄM HYTT

SV100-7 har den bredaste (och rymligaste) hytten i sin klass, vilket är en nyckelfaktor för att maximera förarkomforten och produktiviteten på arbetsplatsen. Med stora glasytor, utmärkt sikt åt alla håll, tydligt placerade reglage och ett bekvämt, luftfjädrat säte känner sig föraren fortfarande bra efter en lång dags arbete.

Det automatiska luftkonditioneringssystemet (standard) med många optimalt placerade luftutsläpp bidrar till ett behagligt klimat i förarhytten.

- + Generösa glasytor
- + Helt öppningsbar vindruta
- + Jämngående kinematik för vindrutan
- + USB- och 12 V-uttag
- + MP3-kompatibel radio med USB-anslutning (tillval)
- + Förvaringsutrymme och flaskhållare
- + Luftkonditioneringsfilter
- + Automatisk taklampa





UTMÄRKT ANVÄNDARVÄNLIGHET

BÄTTRE KONTROLL, MER ÖVERBLICK

SV100-7 är som standard utrustad med en högupplöst 7-tums färgskärm, där aktuell maskinstatus och, vid behov, kamerabilder visas i realtid. Den lättavlåsta skärmen är maskinens kontrollcenter. Den är perfekt integrerad i den högra konsolen och kan avläsas optimalt både i starkt solljus och på natten, och tillåter föraren att göra alla nödvändiga maskininställningar (t.ex. flödes hastigheten för hydrauliska redskap). De viktigaste uppgifterna (t.ex. bränslenivå, temperatur på motorolja/kylvätska) visas hela tiden på skärmen. I menyn finns information om serviceintervall och andra driftdata för maskinen. Föraren varnas också omedelbart för fel, t.ex. låg batterinivå, onormalt oljetryck eller igensatt luftfilter.

- + 7-tums färgskärm
- + Enkel och tydlig menynavigering
- + Vred för enkel menyhantering
- + Tydlig knappsats för standardfunktioner
- + Optimal sikt - även till höger
- + Ergonomiska fotpedaler
- + Back- och sidokamera som standard



ENASTÅENDE ERGONOMI

Idealiskt placerade styrspekar, justerbara armstöd och tydligt placerade omkopplare gör det enkelt att använda maskinen utan att bli trött. Funktioner som ofta behövs kan styras snabbt och enkelt via den optimalt placerade knappsatsen.

De stora och lättmanövrerade pedalerna och spakarna säkerställer att förarens hållning alltid är avslappnad och hälsosam, även när maskinen förflyttas. Den 2-växlade automatlådan, som automatiskt håller maskinen i 1:ans växel vid körning i uppförsläge, ökar körkomforten ytterligare.



SÄKERHET PÅ BYGGARBETSPLATSEN

Yanmar värnar om högsta möjliga säkerhet för såväl föraren som alla andra som arbetar med eller på maskinen. Det är därför SV100-7 är utrustad med otaliga funktioner som bidrar till att maximera dess säkerhet.

UTMÄRKT SIKT ÅT ALLA HÅLL

Stora glasytor runt om, sido- och backkameror samt ett surround-kamerasystem (tillval) ger föraren en utmärkt 360° sikt – för ett säkert och effektivt arbete. Föraren har också en optimal sikt åt höger tack vare motorhuvens låga profil. Detta ger direkt sikt över arbetsområdet även när bommen är svängd åt höger, vilket är en verklig fördel för säkerheten!

Utmärkt sikt garanterar inte bara säkerheten på byggarbetsplatsen, utan minskar också risken för oavsiktliga skador – särskilt i trånga utrymmen eller på högtrafikerade byggarbetsplatser.

FULLSTÄNDIG SIKT

Med tre LED-arbetslampor som standard (inuti bommen och framtill på hytten) har du garanterat effektiva arbetsförhållanden även på natten. LED-tekniken garanterar minimal energiförbrukning och längre livslängd. Sikten kan förbättras ytterligare med en extra LED-strålkastare (tillval) bak på hytten.



KOMPLETT SKYDD

Hytten har utformats för att maximera förarens komfort och säkerhet. Den stabila och ROPS-kompatibla hytten ger ett unikt vältskydd. Den uppfyller också FOPS I-standarderna, dvs. skyddsanordning mot fallande föremål. SV100-7 kan dessutom utrustas med FOPS II-skydd (tillval).

OPTIMAL SIKT OCH SÄKERHET VID LASTNINGSARBETE

Tack vare det stora fönstret i taket har föraren bästa möjliga sikt över redskapet under lastning och rivningsarbeten.

- + Säkerhetsspak för åtkomst till förarhytten
- + Orange säkerhetsbälte med upprullningsdon
- + Säteskontakt som tillval med grön roterande ljusfyr
- + Många välplacerade handtag, även i hytten
- + Lyftpunkter för transport
- + Nödhammare
- + Stabila och halksäkra trappsteg

ENKELT OCH EFFEKTIVT UNDERHÅLL

ENKEL ATT RENGÖRA

Vi har lagt lika stor vikt på att göra det dagliga underhållet enkelt som på delarnas livslängd, vilket leder till minimerat underhållsarbete och förlängd livslängd för de enskilda komponenterna. Kylarutrymmet och batteriet är lättåtkomliga från marken genom en stor lucka och är enkla att rengöra.

ENKEL ÅTKOMST

Kåporna bak och på sidorna med sina stora öppningar ger enkel åtkomst för dagligt underhåll. De viktigaste motorkomponenterna (och hydraul- och luftfilter) är lättåtkomliga. Den övre kåpan på höger sida ger åtkomst till bränsletanken, tankpumpen och påfyllningspunkterna för hydraulvätska. Genom att öppna hela den högra sidan får du direkt åtkomst till huvudreglerventilen, batteriet, vattenavskiljaren, kylaren och luftfiltret.



LYFTKAPACITET



Tipplast, nominell last över fronten



Tipplast, nominell last över sidan 90°

A : Överhång från rotationscentrum (m)

B : öjd på upphängningspunkt (m)

Kort arm, standard motvikt

| A | Bladets undersida | | | | | | | | Bladets ovsida | | | | | | | | | | | |
|--------|-------------------|-------|-------|-------|-------|-------|-------|-------|----------------|-------|-------|-------|-------|-------|-------|-------|-------|-------|-------|-------|
| | Max. | 6,0 m | | 5,0 m | | 4,0 m | | 3,0 m | | Max. | 6,0 m | | 5,0 m | | 4,0 m | | 3,0 m | | | |
| B | | | | | | | | | | | | | | | | | | | | |
| 5,0 m | 1 900 | 1 920 | | | | | 1 780 | 1 800 | | 1 900 | 1 880 | | | | | 1 760 | 1 780 | | | |
| 4,0 m | 1 340 | 1 870 | | | 1 810 | 1 840 | 1 870 | 1 870 | | 1 340 | 1 530 | | | 1 810 | 1 840 | 1 840 | 1 870 | | | |
| 3,0 m | 1 160 | 1 880 | | | 1 560 | 1 970 | 2 190 | 2 220 | 2 710 | 2 720 | 1 170 | 1 380 | | | | | | 2 710 | 2 650 | |
| 2,0 m | 1 080 | 1 880 | 1 120 | 1 900 | 1 480 | 2 210 | 2 070 | 2 640 | 3 140 | 3 810 | 1 090 | 1 270 | 1 130 | 1 310 | 1 480 | 1 700 | 2 080 | 2 620 | 3 110 | 3 830 |
| 1,0 m | 1 070 | 1 960 | 1 110 | 2 010 | 1 420 | 2 390 | 1 930 | 3 150 | 2 810 | 4 440 | 1 070 | 1 250 | 1 110 | 1 270 | 1 430 | 1 650 | 1 950 | 2 340 | 2 800 | 3 450 |
| 0 m | 1 100 | 1 990 | | | 1 380 | 2 530 | 1 870 | 3 280 | 2 720 | 4 610 | 1 100 | 1 270 | | | 1 390 | 1 620 | 1 880 | 2 240 | 2 690 | 3 330 |
| -1,0 m | 1 220 | 2 000 | | | 1 360 | 2 360 | 1 850 | 3 160 | 2 740 | 4 330 | 1 210 | 1 410 | | | 1 370 | 1 600 | 1 850 | 2 190 | 2 700 | 3 320 |
| -2,0 m | 1 490 | 1 990 | | | | | 1 880 | 2 740 | 2 640 | 3 720 | 1 480 | 1 710 | | | | | 1 870 | 2 240 | 2 660 | 3 760 |

Långt skaft, standard motvikt

| A | Bladets undersida | | | | | | | | Bladets ovsida | | | | | | | | | | |
|--------|-------------------|-------|-------|-------|-------|-------|-------|-------|----------------|-------|-------|-------|-------|-------|-------|-------|-------|--|--|
| | Max. | 6,0 m | | 5,0 m | | 4,0 m | | 3,0 m | | Max. | 6,0 m | | 5,0 m | | 4,0 m | | 3,0 m | | |
| B | | | | | | | | | | | | | | | | | | | |
| 5,0 m | 1 720 | 1 710 | | | | | | | 1 720 | 1 700 | | | | | | | | | |
| 4,0 m | 1 250 | 1 670 | | | | | | | 1 220 | 1 390 | | | | | | | | | |
| 3,0 m | 1 070 | 1 720 | 1 190 | 1 730 | 1 780 | 1 790 | | | 1 070 | 1 230 | 1 150 | 1 330 | 1 780 | 1 780 | | | | | |
| 2,0 m | 1 000 | 1 750 | 1 150 | 1 810 | 1 520 | 1 810 | 2 420 | 2 480 | 990 | 1 150 | 1 120 | 1 300 | 1 490 | 1 720 | 2 420 | 2 450 | | | |
| 1,0 m | 980 | 1 800 | 1 100 | 1 930 | 1 420 | 2 290 | 1 980 | 2 960 | 970 | 1 130 | 1 080 | 1 260 | 1 410 | 1 660 | 1 940 | 2 290 | | | |
| 0 m | 1 000 | 1 840 | 1 060 | 1 970 | 1 360 | 2 430 | 1 850 | 3 210 | 990 | 1 160 | 1 060 | 1 240 | 1 360 | 1 600 | 1 830 | 2 190 | | | |
| -1,0 m | 1 080 | 1 880 | | | 1 340 | 2 420 | 1 780 | 3 210 | 1 070 | 1 260 | | | 1 320 | 1 570 | 1 770 | 2 150 | | | |
| -2,0 m | 1 270 | 1 890 | | | 1 340 | 2 120 | 1 780 | 2 890 | 1 260 | 1 490 | | | 1 340 | 1 590 | 1 770 | 2 140 | | | |

Kort arm, extra motvikt

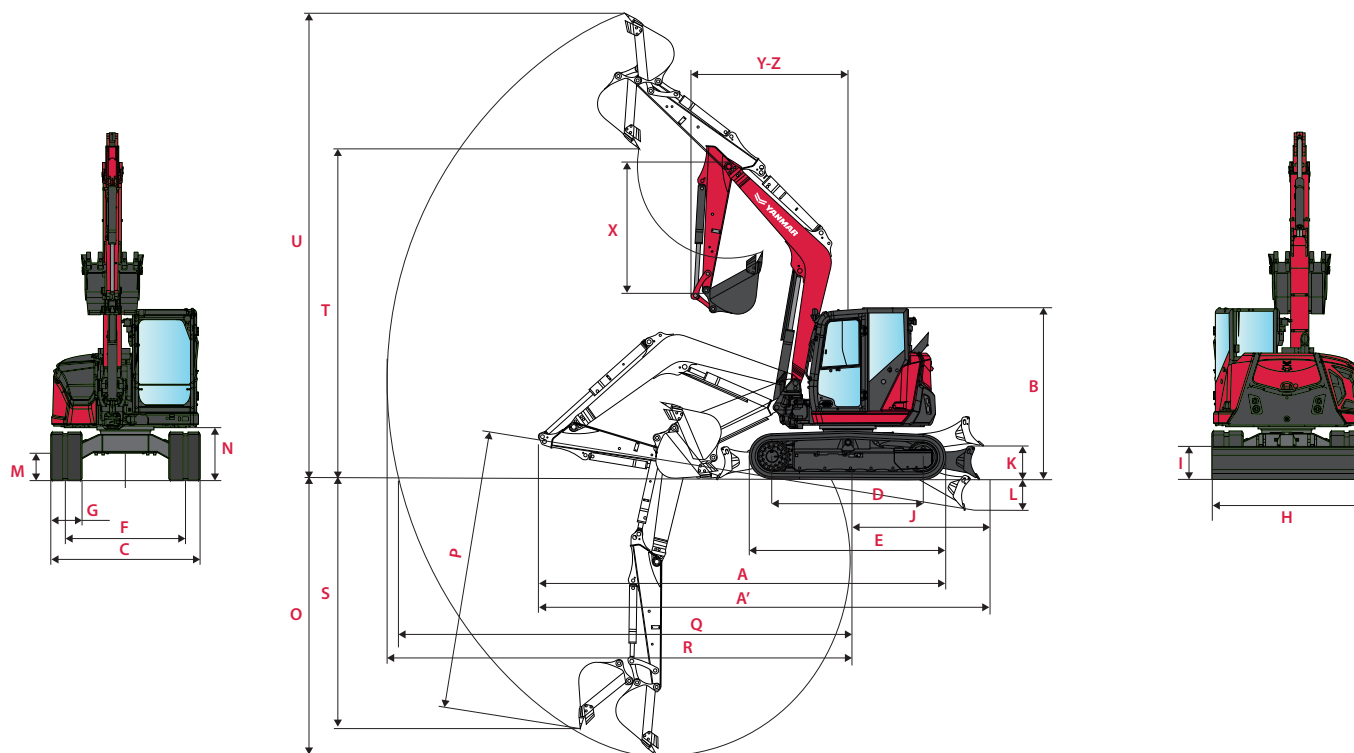
| A | Bladets undersida | | | | | | | | Bladets ovsida | | | | | | | | | | | |
|--------|-------------------|-------|-------|-------|-------|-------|-------|-------|----------------|-------|-------|-------|-------|-------|-------|-------|-------|-------|-------|-------|
| | Max. | 6,0 m | | 5,0 m | | 4,0 m | | 3,0 m | | Max. | 6,0 m | | 5,0 m | | 4,0 m | | 3,0 m | | | |
| B | | | | | | | | | | | | | | | | | | | | |
| 5,0 m | 1 900 | 1 920 | | | | | 1 780 | 1 800 | | 1 900 | 1 880 | | | | | 1 760 | 1 780 | | | |
| 4,0 m | 1 430 | 1 870 | | | 1 810 | 1 840 | 1 870 | 1 870 | | 1 420 | 1 610 | | | 1 810 | 1 840 | 1 840 | 1 870 | | | |
| 3,0 m | 1 240 | 1 880 | | | 1 650 | 1 970 | 2 190 | 2 220 | 2 710 | 2 720 | 1 240 | 1 460 | | | 1 630 | 1 950 | 2 190 | 2 210 | 2 710 | 2 650 |
| 2,0 m | 1 160 | 1 880 | 1 200 | 1 900 | 1 570 | 2 210 | 2 190 | 2 640 | 3 260 | 3 810 | 1 170 | 1 350 | 1 200 | 1 390 | 1 570 | 1 800 | 2 200 | 2 620 | 3 220 | 3 830 |
| 1,0 m | 1 150 | 1 960 | 1 190 | 2 010 | 1 510 | 2 390 | 2 050 | 3 150 | 2 930 | 4 440 | 1 150 | 1 320 | 1 190 | 1 350 | 1 520 | 1 740 | 2 070 | 2 460 | 2 910 | 3 570 |
| 0 m | 1 180 | 1 990 | | | 1 480 | 2 530 | 1 990 | 3 280 | 2 840 | 4 610 | 1 170 | 1 350 | | | 1 480 | 1 710 | 1 990 | 2 360 | 2 800 | 3 440 |
| -1,0 m | 1 300 | 2 000 | | | 1 450 | 2 360 | 1 960 | 3 160 | 2 850 | 4 330 | 1 290 | 1 500 | | | 1 470 | 1 700 | 1 970 | 2 310 | 2 820 | 3 430 |
| -2,0 m | 1 580 | 1 990 | | | | | 2 000 | 2 740 | 2 760 | 3 720 | 1 580 | 1 800 | | | | | 1 980 | 2 350 | 2 780 | 3 760 |

Långt skaft, extra motvikt

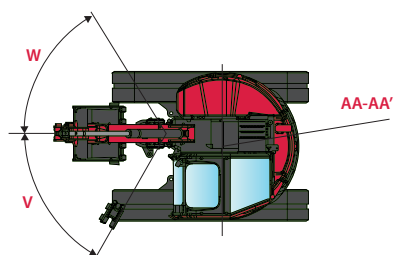
| A | Bladets undersida | | | | | | | | Bladets ovsida | | | | | | | | | | |
|--------|-------------------|-------|-------|-------|-------|-------|-------|-------|----------------|-------|-------|-------|-------|-------|-------|-------|-------|--|--|
| | Max. | 6,0 m | | 5,0 m | | 4,0 m | | 3,0 m | | Max. | 6,0 m | | 5,0 m | | 4,0 m | | 3,0 m | | |
| B | | | | | | | | | | | | | | | | | | | |
| 5,0 m | 1 720 | 1 710 | | | | | | | 1 720 | 1 700 | | | | | | | | | |
| 4,0 m | 1 330 | 1 670 | | | | | | | 1 290 | 1 470 | | | | | | | | | |
| 3,0 m | 1 150 | 1 720 | 1 270 | 1 730 | 1 780 | 1 790 | | | 1 140 | 1 300 | 1 230 | 1 410 | 1 780 | 1 780 | | | | | |
| 2,0 m | 1 070 | 1 750 | 1 230 | 1 810 | 1 610 | 1 810 | 2 420 | 2 480 | 1 060 | 1 230 | 1 190 | 1 380 | 1 580 | 1 810 | 2 420 | 2 450 | | | |
| 1,0 m | 1 050 | 1 800 | 1 170 | 1 930 | 1 510 | 2 290 | 2 090 | 2 960 | 1 040 | 1 200 | 1 160 | 1 340 | 1 500 | 1 750 | 2 050 | 2 410 | | | |
| 0 m | 1 080 | 1 840 | 1 140 | 1 970 | 1 460 | 2 430 | 1 970 | 3 210 | 1 060 | 1 230 | 1 140 | 1 310 | 1 450 | 1 690 | 1 950 | 2 310 | | | |
| -1,0 m | 1 160 | 1 880 | | | 1 430 | 2 420 | 1 900 | 3 210 | 1 150 | 1 340 | | | 1 410 | 1 660 | 1 890 | 2 260 | | | |
| -2,0 m | 1 360 | 1 890 | | | 1 430 | 2 120 | 1 900 | 2 890 | 1 350 | 1 580 | | | 1 430 | 1 680 | 1 890 | 2 260 | | | |

Informationen i den här tabellen representerar lyftkapaciteten i enlighet med ISO 10567. Den omfattar inte skopans vikt och motsvarar 75 % av den maximala, statistiska tipplasten av 87 % av den hydrauliska lyftkapaciteten. Information markerad med * är de hydrauliska gränserna för lyftkraften.

MÅTT



| | | | |
|--|-----------------|---|----------|
| A Totallängd | 6 360/*6 430 mm | H Total bladbredd | 2 320 mm |
| A' Total längd med bladet baktill | 6 870/*6 930 mm | I Total bladhöjd | 520 mm |
| B Totalhöjd | 2 670 mm | J Bladavstånd | 2 040 mm |
| C Totalbredd | 2 320 mm | K Max. lyfthöjd över marken | 525 mm |
| D Spårlängd på marken | 2 350 mm | L Max. sänkingsdjup från marken | 480 mm |
| E Underredslängd | 3 060 mm | M Min. markfrigång | 435 mm |
| F Bana | 1 870 mm | N Min. markfrigång under motvikt | 795 mm |
| G Spårvidd | 485 mm | | |



| | | | |
|---|-----------------|--|-----------------|
| O Max. grävdydjup – bladet lyft | 4 290/*4 680 mm | V Bom svängande bas till vänster | 60° |
| P Max. grävdydjup – bladet sänkt | 4 570/*4 910 mm | W Bom svängande bas till höger | 60° |
| Q Max. grävräckvidd på mark | 7 010/*7 350 mm | X Armlängd | 1 950/*2 300 mm |
| R Max. grävräckvidd | 7 190/*7 520 mm | Y Främre vändradie | 2 450/*2 510 mm |
| S Max. vertikal vägg | 3 870/*4 210 mm | A Främre vändradie med bomsväng | 1 740/*1 770 mm |
| T Max. avlastningshöjd | 5 140/*5 380 mm | AA Bakre vändradie | 1 365 mm |
| U Max. klipphöjd | 7 260/*7 490 mm | AA' Bakre vändradie med extra motvikt | 1 465 mm |

Kort arm/*Lång arm.

TEKNISKA DATA

[VIKT +/- 2% (EU-STANDARD)]

| | Transportvikt | Tjänstevikt | Marktryck |
|---------------------------|---------------|-------------|--------------------------|
| Med gummilarver | 9 630 kg | 9 705 kg | 0.386 kg/cm ² |
| Med ställarver (+ 110 kg) | 9 740 kg | 9 815 kg | 0.396 kg/cm ² |
| extra motvikt (+ 400 kg) | 10 030 kg | 10 105 kg | 0.402 kg/cm ² |


[MOTOR]

| | |
|---------------------|---|
| Typ | 4TNV98CT-VBV2 |
| Krav | EC NRMM STEG V |
| Bränsle | Diesel |
| Nettoeffekt | 51.0 kW/69.3 HP vid 2 100 min ⁻¹ |
| Bruttoeffekt | 53.7 kW/72.3 HP vid 2 100 min ⁻¹ |
| Deplacement | 3.318 l |
| Maximalt vridmoment | 283-308 N·m |
| Kylning | Vattenkylning |
| Startmotor | 12V - 3kW |
| Batteri | 12V - 100Ah (under 20 timmar) |
| Alternator | 12V - 80A |

[HYDRAULSYSTEM]

| | |
|-----------------------------------|-------------|
| Maximalt tryck | 275 bar |
| 1 kolvpump med variabelt flöde | 137.8 l/min |
| 1 kolvpump med variabelt flöde | 137.8 l/min |
| 1 kugghjulspump för styrledningen | 21 l/min |

[HJÄLPLEDNINGAR]

| AUX | Teoretiska data vid 1 800 varv/min | |  Oljeflödet minskar när trycket ökar. |
|-----|------------------------------------|----------------|--|
| | Tryck | Oljeflöde | |
| 1 | 0 - 245 bar | 71 - 100 l/min | |
| 2 | 0 - 245 bar | 50 - 70 l/min | |
| 3 | 0 - 245 bar | 50 - 60 l/min | |

[PRESTANDA]

| | |
|--|---------------------------|
| Körhastighet med gummilarver (låg/hög) | 2.1/4.3 km/h |
| Körhastighet med ställarver (låg/hög) | 2.0/4.0 km/h |
| Rotationshastighet | 9.0 min ⁻¹ |
| Grävkraft (kort arm/lång arm) | 45.9/42.2 kN |
| Grävkraft (skopa) | 68.4 kN |
| Dragkraft | 75.5 kN |
| Lutningsförmåga | 25° |
| Ljudnivå (2000/14/EG och 2005/88/EG) | LpA:97.5 dBA ; LpA:76 dBA |

[UNDERREDE]

| | |
|--------------------|---------------|
| Antal topprullar | 1 |
| Antal bottenrullar | 5 |
| Spårspännsystem | Fettcylindrar |

[KAPACITETER]

| | |
|--------------------------------------|--------|
| Bränsletank | 115 l |
| Kylvätska | 13.3 l |
| Motorolja | 11.2 l |
| Hydraulkrets (inklusive hydraultank) | 118 l |
| Hydraultank | 60 l |

[SERVICEINTERVALL]

[Byte motorolja och filter: **500 timmar**] [Byte av bränslefilter: **500 timmar**] [Byte av hydrauloljafilter: **500 timmar**] [Byte av hydraulolja: **1 000 timmar**] [Byte av kylvätska: **2 000 timmar**] [Rengöring av partikelfilter: **3 000 timmar**] [Byte av partikelfilter: **9 000 timmar**]

UTRUSTNING

[STANDARDUTRUSTNING]

PRESTANDA

EU steg V-dieselmotor – dieselpartikelfilter (DPF) | Direktinsprutning | Common rail-system | Elektriskt styrd EGR | Styrenhet för motorn (ECU) | Vattenavskiljare | Kraft- och Eko-lägen | Automatisk tomgångs- och motoravstängning | ViPPS2i-hydraulsystem (progressivt 2-stegs pumpsystem) | 2 extra hydraulkretsar med proportionell styrning – Flödes hastigheten kan justeras på skärmen | 5 förvaringsfack för redskap | Elektronisk styrning av hydraulpumparna | 2-växlad automatlåda | Utvändigt hydrauloljeindikator | Flytläge för bladet.

FÖRARKOMFORT

7-tums färgskärm | Hytt monterad på viskoelastiska tysta block | Automatisk luftkonditionering | Justerbart och lutbart säte med tygklädsel, luftfjädring och nackstöd | Justerbart handledsstöd | Fotstöd | Breda pedaler | Vindruta med 2 helt utfällbara sektioner | Transparent övre frandel | Solskydd | Vindrutetorkare | Vindrutespolarsystem | Automatisk taklampa | USB- och 12 V-uttag | Förvaringsfack | Fack för mobiltelefon | Mugghållare.

SÄKERHET OCH HÅLLBARHET

Räcken | Säkerhetsspak | Säkerhetsbälte med upprullningsdon | Nödhammare | Fästpunkter | Back- och sidokamera | Signalhorn | Avstängningsbart körlarm | 1 LED-strålkastare integrerad i bommen | 2 LED-strålkastare i framkant på hytten | Asymmetriska VICTAS-band | Tvådelad matnings slang för bladcyllinder | Säkerhetsventiler för lyftarbeten och överbelastningslarm.

DIVERSE INFORMATION

Elektrisk tankpump med automatisk avstängning | Bränslemätare | Skydd för blad- och bomcyllindrar | Slangskydd med slitresistentå kåpor | Stålkomponenter behandlade med elektrofores | Låsbara kåpor | Verktyglåda | Verktygssats | Fettspruta.

[TILLVALSUTRUSTNING]

PRESTANDA

Extra motvikt | Lång skoparm | Säkerhetsventil för skopcyllinder | Proportionell 3:e hydraulisk hjälpkrets | Ledningar för PowerTilt | Gripkrets | Oljeledning för läckage | Högtrycksledning för hydrauliskt snabbkopplingssystem | Snabbkoppling | Stållarver | Monteringsbara gummiplattor för stållarver | Påfyllning av bioolja.

FÖRARKOMFORT

Sätesöverdrag i premiumutförande | Vinylsäte | MP3-radio med USB-portar.

SÄKERHET OCH HÅLLBARHET

Automatisk centralsmörjning | 270° kamerasytem | SmartAssist Remote | Körlarm – lodjursskrik (avstängningsbart eller inte) | 1 bakre LED-strålkastare och gul roterande ljusfyr | Batterifrånskiljare | Stöldskyddsanordning med lösenord och/eller kodad nyckel.

DIVERSE INFORMATION

Anpassad färgfinish.

[REDSKAP]

För att maximera mångsidigheten hos din midigrävmaskin erbjuder vi en rad fabriksmonterade redskap. Yanmars sortiment omfattar utvalda mekaniska och hydrauliska snabbkopplingar, PowerTilt, grävskopor, dikesskopor, rivtänder och krossar.



YANMAR



Yanmar Compact Equipment EMEA

SE_SV100-7_0224



www.yanmar.com

**BUILDING
WITH YOU**

Tryckt i Frankrike – Material och specifikationer kan ändras av tillverkaren utan förvarning – Kontakta din lokala Yanmar Compact Equipment EMEA – återförsäljare för mer information.