

WIKLUND TRADING

ENTREPRENADMASKINER FÖR VARJE JOBB

MAJ 2019

SJÖLIV

HAR FLYTT I SKÄRGÅRDEN

MÜNCHEN

BAUMA 2019

WIKLUND TRADING

ETT PRISBELÖNT EFTERMARKNADSARBETE

DENNIS

BYTER NAMN TILL RENTA

VÄG- & ENTREPRENADMASKINER

Wiklund Trading är en helhetsleverantör där vi har specialiserat oss på väg- & anläggningsmaskiner.

Besök oss i Billeberga eller Enköping och låt oss skraddarsy din maskin.

VÅRT ERBJUDANDE

Wiklund Trading är en helhetsleverantör som är importör i Sverige för nya Yanmar och Kramer. Förutom detta har vi ett stort utbud av begagnade maskiner och ett servicecenter med en stor verkstad för att ge våra kunder den bästa möjliga servicen. Vi säljer inte bara en maskin till dig, vi är din samarbetspartner.



YANMAR

KRAMER



PER LILJEBLAD

Ekonomiansvarig/Försäljning
+46(0)70 345 30 23



NIKLAS WIKLUND

VD WTI/Försäljning
+46(0)70 345 31 51



HENRIK WIKLUND

VD WTM/Försäljningsansvarig
+46(0)70 345 31 51



MARTIN TÄLJEMARK

Försäljning
+46(0)70 223 87 23



AUGUST WIKLUND

Försäljning
+46(0)72 735 29 78



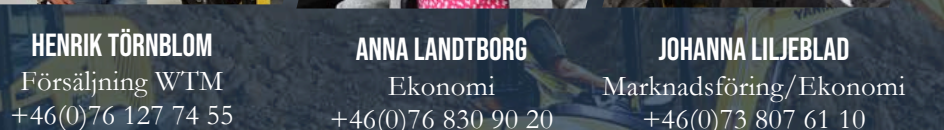
HENRIK TÖRNBLOM

Försäljning WTM
+46(0)76 127 74 55



ANNA LANDTBORG

Ekonomi
+46(0)76 830 90 20



JOHANNA LILJEBLAD

Marknadsföring/Ekonomi
+46(0)73 807 61 10

KALENDER 2019

17-18/5	Trucks i Dalarna, Borlänge
26-27/6	Borgeby Fältdagar, Borgeby
30/8	Kundlunch, Billeberga
30/8-1/9	Salamässan, Sala
13/9	Kundlunch, Billeberga
12-14/9	Entreprenad Live, Knutstorp
24-26/9	Elmia Park, Jönköping
25/10	Kundlunch, Billeberga
29/11	Kundlunch, Billeberga
13/12	Kundlunch Billeberga

KONTAKTA OSS

WTI

0418 43 30 30

Fabriksvägen 3, Billeberga

WTM

0171 297 80

Skälbygatan 3, Enköping

MEDIER

WWW.WIKLUNDTRADING.SE



WiklundTradingAB



WiklundTradingAB

MAIL: Info@wiklundtrading.com

SCHAEFF BLIR YANMAR

Aldrig tidigare har branschen gemensamt levererat så många nya entreprenadmaskiner i Sverige. För oss som leverantör av Yanmar och Kramer har den stora utmaningen varit att få fram nya maskiner ifrån respektive fabrik samt att utrusta dem efter våra kunders önskemål.

FÖR OSS SOM LEVERANTÖR är det av största vikt att tillgodose våra kunders behov vad gäller service- och eftermarknadsfrågor. Vi har under 2018 därför utökat personalstyrkan med servicetekniker och eftermarknadspersonal på våra egna anläggningar i Skåne och Mälardalen. Även under innevarande år kommer vi anställa både säljpersonal och servicetekniker.

UNDER VÅREN 2018 kunde vi välkomna en ny återförsäljare för västra Sverige, Gunnars Maskiner AB. De har totalt fem egna anläggningar, och vid tre av dessa har man idag både sälj- och verkstadspersonal som arbetar med Yanmar och Kramer. Gunnars Maskiner har en flerårig erfarenhet som helhetsleverantör av entreprenadmaskiner då man tidigare marknadsfört Schaeff-Terex inom detta område.

VID DET GÅNGNA ÅRSSKIFTET gick Yanmar och den tidigare Schaeff importören i Sverige skilda vägar. Då vi numera är ensam importör för samtliga produkter har vi börjat fasa ut Schaeff som varumärke och framgent kommer hjulgrävorna och hjullastarna enbart säljas under varumärket Yanmar. Fabriken kommer fortsatt producera maskiner både på fabriken i Frankrike och i den tyska fabriken. Reservdelslagret kommer från maj månad att centreras till Rothenburg i Tyskland. Vi välkomnar självklart alla Schaeff och Terex ägare runt om i landet att kontakta oss eller någon av våra återförsäljare både vad gäller reservdelar, service eller för ett affärsförslag vid en nyinvestering.

UNDER FEBRUARI MÅNAD fick vi, något försenat, äntligen den första Kramer 8155 hjullastaren till Sverige. Ett efterlängtat nytillskott ifrån fabriken. Modellen ersätter Kramer 880, som fasades ut för något år sedan, och är den största hjullastaren som Kramer producerat. Denna fyrehjulsstyrda lastare väger runt 10ton, och ett stort grattis till Norrvidinge Rental AB som köpte den första maskinen som levererats ifrån fabriken till Sverige.

BÅDE YANMAR OCH KRAMER fabrikerna har aviserat fler nyheter senare under året och vi återkommer fortlöpande med information så snart nya modeller är klara för lansering på vår marknad.

Årets första mässa som vi medverkade på är BAUMA i München. Vi hade personal på plats i Yanmars och

Kramers monter under hela veckan. Under juni ställer vi ut på Borgeby Fältdagar i Skåne och under september medverkar vi på Entreprenad Live i Skåne och på Elmia Park i Jönköping.

ÅTERIGEN ETT SPÄNNANDE ÅR som börjat i lika positiv anda som förra året. Besök oss under mässorna som vi ställer ut på under året, eller besök någon av våra återförsäljare alternativt våra egna anläggningar i Billeberga eller Enköping.
”Det är klart man är stolt”

Väl mött under 2019!



Niklas Wiklund



BILD: PER LILJEBLAD, NIKLAS WIKLUND & HENRIK WIKLUND PÅ BAUMA 2019

KORT FAKTA OM OSS:

- Vi finns idag på två ställen i Sverige, Billeberga & Enköping.

- Vi är idag totalt 21 som jobbar på Wiklund Trading varav 16 st i Billeberga (WTI) och 5 st i Enköping (WTM)

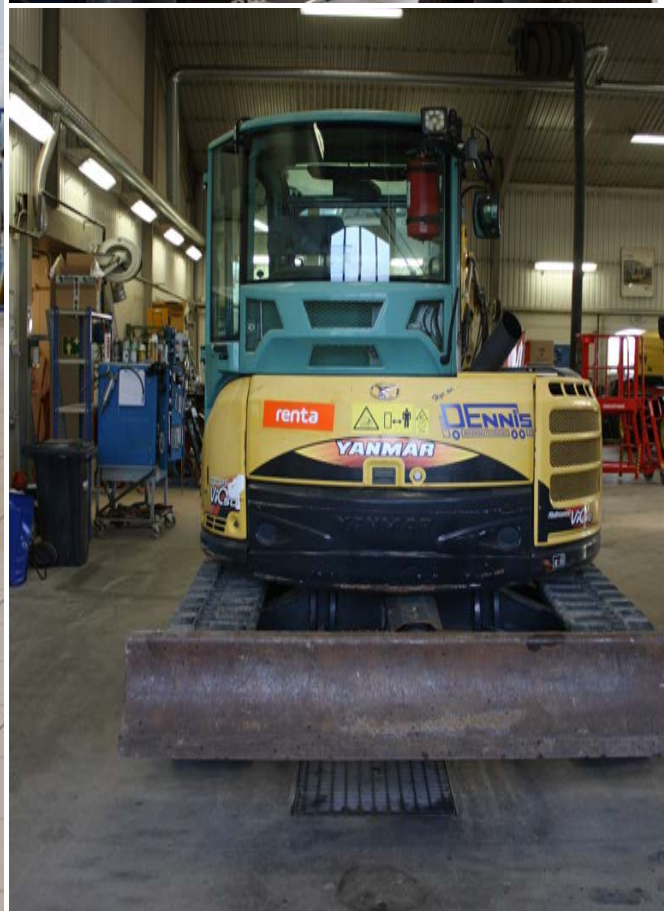


DENNIS BYTER NAMN TILL RENTA

För tre veckor sedan skyltade Dennis maskinuthyrning om till Renta och innan dess har allt gått som tåget med öppning av nya depåer i både Malmö och Hässleholm.



F.V. RICKARD, BJÖRN, NICKLAS



FÖR CIRKA ETT ÅR sedan köptes Dennis maskinuthyrning och deras sex olika depåer i Landskrona, Kävlinge, Helsingborg (2), Åstorp och Höganäs upp av Renta för att ingå i Renta-koncernen.

- Vi blev ansvariga för region syd, vilket man i stort sett kan säga är skåne, säger Rickard Nilsson, regionansvarig i syd.

EFTER UPPKÖPET har det varit ett hektiskt år med öppning av två nya depåer, en i Malmö och en i Hässleholm. Idag är man totalt 32 depåer i hela Rentakoncernen. Ansvar och frihet ligger fortfarande hos depåerna och de 20 anställda på numera Renta i Landskrona ser ljus på framtiden.

- Målet för Renta är att bli rikstäckande, vilket vi är på god väg mot i snabb takt. Det startas eller köps upp nya depåer konstant så det är knappt så man hänger med, berättar Rickard skrattandes.

RELATIONEN MED WIKLUND TRADING går långt tillbaka i tiden enda till 2007 då Wiklund Trading haft agenturen för Yanmar i endast ett år. Under det året köpte man in fyra stycken Yanmar grävmaskiner och sedan dess har det bara rullat

på. 35 stycken nya grävare och dumpers från Yanmar har man genom året köpt av Wiklunds och relationen sinsemellan är väldigt bra.

- Wiklund har ett gott rykte om sig att man tar hand om sina kunder, oavsett om man köper två eller 30 maskiner, vilket verkligen stämmer! All service och hjälp med våra maskiner vi fått har varit ovärderligt, säger Rickard.

MÅLET FÖR RENTA ÄR ATT BLI RIKSTÄCKANDE

YANMARS GRÄVARE OCH DUMPERs är väldigt bra och pålitliga enligt Rickard, vilket gör att de hyrs ut flitigt. Men med tiden måste de ibland in på verkstaden och om det är något litet så fixar de det själva på sin egen verkstad, men är det större saker eller en större service låter man Wiklunds verkstad ta hand om det.

- Bättre att låta de som är experter ta hand om det så det blir ordentligt gjort, säger Rickard.



LYFT & BYGGMASKINER TILLHANDAHÅLLER EN HELHETSLÖSNING

Med bland annat en unik nisch mot kran och hiss har Lyft & byggmaskiner AB hittat sin plats på marknaden och växt sig stora. Uthyrning av främst bygg- & anläggningsmaskiner med allt från småmaskiner till kranar och hissar räcker dock inte om man vill ge sina kunder den bästa servicen. Istället så har deras flexibilitet och tänk utanför boxen gjort att de verkligen tillhandahåller en helhetslösning till sina kunder.

IDAG FINNS LYFT & BYGGMASKINER på totalt fem ställen i Sverige, nämligen Ängelholm, Helsingborg, Halmstad, Malmö och Kristianstad men även i Göteborg och Jönköping i form av Kran och Hiss. Sedan 1992 har de gått från fyra till cirka 100 anställda som dagligen jobbar med verksamheten som till största delen består av maskinuthyrning mot främst bygg- och anläggningsbranschen. Vad som gjort dem stora är förmodligen deras nytänk, flexibilitet och servicegrad.

- Vi försöker alltid tillhandahålla sidotjänster som vi kanske inte alltid egentligen jobbar med. Allt för att underlätta och avlasta för våra kunder, samt få de att känna att vi verkligen tillhandahåller en helhetslösning för allt, det handlar om att skapa mervärde för kund. Det känns bra att kunna säga ”vi fixar det”, även om det handlar om städning på byggplatsen, uthyrning av truckförare, samt till och med vakter på olika evenemang våra kunder har när bygget är klart, säger Helena Larsson företagsledare på Lyft & byggmaskiner AB.

DET GÄLLER ATT LIGGA I FRAMKANT och vara nytänkande i en bransch som ständigt ökar i storlek för var dag. Kraven på service till kund är höga och kommer antagligen fortsatt vara höga i framtiden. Idag väljer många entreprenörer att hyra in maskiner istället för att tillhandahålla sin egen maskin just för servicen de får från uthyrningsföretagen.

- Vi ser vår verksamhet som en sorts hållbarhetsverksamhet. Vi ser till att maskinerna tas hand om och utnyttjas konstant, då man helt enkelt delar på dem. Detta så att vi inte har maskiner i landet som bara står still, säger Helena.

DET ÄR INTE BARA viktigt att ha en god relation med sina kunder, utan även med sina leverantörer. Idag har företaget 13 Yanmar grävmaskiner, två Yanmar dumprar och åtta Kramer som de köpt av Wiklund Trading.

- Man köper inte bara en maskin, utan man utvecklar en relation till en leverantör vilket sedan gör att man hjälper varandra, säger Henrik Carolsson, inköpare på Lyft & byggmaskiner.

LYFT & BYGGMASKINER står på många ben och kan på riktigt kallas en helhetsleverantör som förutom huvudverksamheten bland annat har utbildningar, verkstad som servar kunders egna maskiner, uthyrning av kranförare, bodar, ställningar och montering av ställningarna. Sedan den 23 april ingår man dessutom i Profuragruppen.

- Tillsammans med Profuragruppen kommer vi att rusta oss för framtiden och öka vår tillväxt för att fortsätta leverera kvalitet och service till våra kunder, avslutar Helena.

ETT PRISBELÖNT EFTERMARKNADSARBETE

Att upprätthålla ett gott eftermarknadsarbete och att kunna ta fram skräddarsydda lösningar efter kundernas behov är något som Wiklund Trading jobbar hårt för. Därför kom det som en härlig belöning att man fick erhålla två pris för just det förstnämnda.

PÅ SVENSKA MASKINMÄSSAN förra året fick Nicklas Larsson, verkstadschef, erhålla ett pris från Yanmar för "Excellence & quality of aftermarket services". Ett kvitto på verkstadens & reservdelsavdelningens hårda jobb för dess kunder. Men det slutade inte där då Wiklund Trading under Bauma i april 2019 fick erhålla ett pris som en av de tre bästa importörerna i Europa vad gäller service, reservdelar och eftermarknad från Yanmar. Johan Schrewelius och Ulf Svensson har hand om reservdelarna och garantier vilket är en stor del av eftermarknadsarbetet och de gör det med bravur.

PÅ VERKSTADEN handlar det mer om att hjälpa kunder med kvalitet på jobben och kunna hjälpa kunden på bästa sätt så snabbt som möjligt.

- En del av eftermarknadsjobben för verkstaden innefattar service och reparationer av Yanmar samt Kramer, men även andra märken. Service och reparationer sker i verkstaden i antingen Billeberga eller Enköping, men även ute i fält med hjälp av servicebussarna för att kunna hjälpa kunder på plats. , berättar Nicklas Larsson, verkstadschef.

FAKTA

- DET JOBBAR TOTALT 11 MEKANIKER PÅ WTI & WTM OCH 2 STYCKEN PÅ RESERVDELAR.
- DEN TOTALA VERKSTADSAREAN ÄR 1056 KVM I BILLEBERGA OCH 550 KVM I ENKÖPING.

I VERKSTADEN UTRUSTAR man även nya Yanmar och Kramer utefter kundernas önskemål. Dessutom kan kunden ibland komma med lite annorlunda sådana och då gäller det att vara påhittig och uppfinningsrik.

- Ibland får vi hitta på lite hemmagjorda lösningar så att det funkar för kunden. Det mesta brukar gå att lösa, säger Nicklas.

NÄR KUNDER IBLAND RINGER och deras maskin av någon anledning inte funkar, så brukar Nicklas försöka lösa deras problem över telefon.

- Det är ju såklart en jättestor service om man kan hjälpa dem via telefon och ofta är det ett litet problem som går att lösa med telefonsupport från oss. Då kan kunden komma igång direkt igen och man blir själv lite extra glad, avslutar Nicklas

VERKSTAD & RESERVDELAR

Vad tycker du är roligast att göra under en arbetsdag?



NICKLAS LARSSON

Verkstadschef
+46(0)70 345 03 09

- Ge kunder support direkt över telefon så att de snabbt kan komma igång igen.



JOHAN SCHREWELIUS

Reservdels-/garantiansvarig
+46(0)70 940 78 42

- Hjälpa kunder genom att komma fram till en lösning.



ULF SVENSSON

Reservdelar
+46(0)70 345 30 15

- Prata med kunder och lösa deras problem.



GUSTAV TÄLJEMARK

Service/Lastning/Lossning
+46(0)73 021 87 74

- Träffa kunder och hålla ordning på gården så det är snyggt och prydligt.



HENRIK PERSSON

Service
+46(0)70 256 99 09

- Reparationer, att helt enkelt reparera en maskin som är sönder.



JONAS LJUNGQVIST

Service
+46(0)70 441 45 12

- När man hittar en lösning på ett problem, litet som smått.



ARNE PERSSON

Service
+46(0)73 843 27 39

- Känslan när jag får det till att funka!



PETER BLIXT

Service
+46(0)70 345 03 65

- Få saker att funka och göra ett bra jobb för kunderna.



JOHNNY ANDERSSON

Service
+46(0)70 345 05 09

- Jag gillar omväxling, allt från reparationer, nya maskiner och service!



MARTIN SVENSSON

Service
+46(0)70 345 33 18

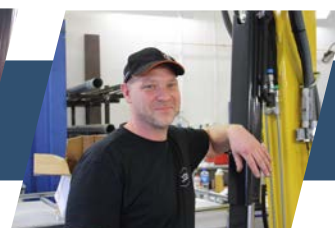
- Felsökning på en maskin för att hitta var felet är och sedan laga det.



DANIEL LINDGREN

Service WTM
+46(0)76 127 70 07

- Det bästa med detta jobbet är variationen, att ena dagen är inte den andra lik.



JÖRGEN HAGELIN

Service WTM
+46(0)76 127 70 28

- När det är full fart och man har mycket att göra för att sedan lösa det.



MARCUS LÖÖF

Service WTM
+46(0)70 345 01 59

- Brandbesiktningar tycker jag är väldigt kul!



SJÖLIV HAR FLYT I SKÄRGÅRDEN

Flexibilitet, logistik och bibehållen kvalitet är det vinnande konceptet bakom Sjölivs framgångar i Stockholms skärgård. De kör runt mellan öarna med pråmar samt båtar, och har utvecklats till att bli en av de största entreprenörerna i skärgården. Mycket tack vare deras totala fokus på effektiv logistik på vattnet. Att köra runt med lastbil på land är inget för Sjöliv.



SJÖLIV AB startades 2003 av Max Odén, Carl Wranding och Rikard Beckman och har sedan starten vuxit sig stora, blanda de största i Stockholms skärgård. Idag är de totalt 25 anställda där alla

delar ett genuint intresse för sjön, båtar och skärgården.

Arbetsuppgifterna kan variera stort, men i starten var det främst bryggor, bojar och sjötransport som var huvudsysslorna.

- Vi började med en mindre arbetsbåt med kran och nu har vi totalt ca 20 pråmar och båtar som är uppdelade på olika

verksamhetsområden. Vi har aldrig varit rädda för att hoppa på nya projekt och prova nya metoder. Det ena har lett till det andra, säger Rikard Beckman.

SÅ SMÅNINGOM fick man upp ögonen för att göra enskilda avlopp och andra markarbeten på öarna, vilket visade sig vara en bransch med en stor efterfrågan.

- Det började med att vi skaffade en grävmaskin som vi behövde för att anlägga bryggorna. Sedan blev det något mark- och avloppsarbete här och där tills vi insåg att detta var något vi skulle ägna oss mer seriöst åt. Vi kunde inte låta bli helt enkelt, berättar Rikard.

SAGT OCH GJORT. TILLSAMMANS MED JONAS JALAKAS STARTADES Sjöliv Markentreprenader AB upp för 3 år sedan och står redan idag för ca en tredjedel av verksamheten. Bland annat så gör man husgrunder, bergsprängningar, markplaneringar, gräsmattor och enskilda avlopp. Det sistnämnda är jobb som ökat markant den senaste tiden då Värmdö kommun inventerar alla avlopp i kommunen och just i skärgården finns det många avlopp som blir underkända.

- Inventeringen av avlopp har genererat mycket jobb till oss då vi är en av ganska få entreprenörer i Värmdö kommun som är sjöburna. Det har blivit vår styrka att ta oss ut till öarna på ett effektivt sätt med våra pråmar. Nästa problem blev dock att ta sig upp på öarna, då det ofta är trångt, brant och svårtillgängligt i brist på bilvägar.

DETTA LÖSTE SIG när företaget köpte in sin första Kramer hjullastare som enkelt kunde ta sig i land tack vare sin 4-hjulsstyrning, stabilitet och smidighet. Maskinen visade sig vara perfekt för skärgården och idag har företaget införskaffat tre stycken Kramer-maskiner, en 750:a, en 5035:a och en 5055:a.

- Kramer-maskinerna är grymma i terrängen, hala berghällar, vattensjuka vassruggar, branta sluttningar och höga strandkanter. Nu har vi även utrustat maskinerna med pallgafflar och kan köra upp våra sjötransporter hela vägen upp på land där kunden vill ha materialet, säger Rikard.

DET ÄR LÄTT att hamna på kontoret när företaget växer, men det är något som Rikard Beckman gärna undviker. Företagets kontor är beläget på norra Värmdö, men helst är han ute på plats vid de olika projekten med arbetsbyxor på.

- Det är ibland lite oklart vad exakt man håller på med, allt-i-allo, gårdskarlar, projektledare, it-ansvarig, säljare, spadgubbe eller maskinist, berättar Rikard.

Att Max, Carl, Rikard och Jonas fortfarande får hålla på med det de tycker är roligt är bra för dem, men även för deras kunder.

- Det är klart att om vi själva jobbar på fältet så kan vi också naturligt kontrollera att allt görs med rätt kvalitet. Dessutom är det riktigt roligt att göra den där sista finishen på ett projekt, säger Rikard glatt.

SJÖLIV VÄXER så det knakar och den pråmen de precis köpt är redan helt uppbokad för säsongens markarbeten.

- Ibland undrar man vad som händer. Plötsligt inser man att vi blivit stora, men det gäller att behålla det lilla perspektivet och att låta varje projekt räknas. Man får inte förlora ödmjukheten och blir för kaxig, avslutar Rikard.





Y-SURVEY FÖRBÄTTRING STOD PÅ AGENDAN

Yanmar är i en expansiv fas och har som mål att bli den största och bästa leverantören av mindre entreprenadmaskiner på marknaden i Europa. För att kunna möjliggöra detta så måste det ske en ständig förbättring och utveckling av maskinerna, något som Yanmar nu tog det första stora steget mot.

UNDER 3 VECKOR i februari och mars i år bjöd Yanmar in entreprenörer och förare från hela Europa till sin så kallade Y-Survey. Syftet var att låta dessa utvärdera Yanmars maskiner jämfört med andra aktörer på marknaden och ge synpunkter och feedback för att hjälpa Yanmar utveckla samt förbättra sina maskiner. På plats från Yanmar var allt från ingenjörer, fabriks/produktionsansvariga, anställda från marknadsförings- och eftermarknadsavdelningen, samt säljpersonal från Yanmar Japan, Tyskland och Frankrike för att hjälpa och för att ta emot feedback. Till Y-survey bjöd man in 130 deltagare från 15 olika länder och Martin Täljemark från Wiklund Trading var på plats i Tyskland tillsammans med några svenska entreprenörer.

- Under dag ett var vi utanför tyska Rothenburg för maskintest i ett grustag. Det fanns närmre 15 stycken Yanmar-maskiner och 30 stycken maskiner från andra aktörer på marknaden, säger Martin Täljemark. Det som testades var bandgrävmaskiner mellan 3-12 ton och hjulgrävare mellan 7,5 till 12 ton och deltagarna delades in i olika grupper för att lägga fokus på en specifik maskinviktklass.

- Vi fick prova både Yanmar och andra maskiner i en tuff miljö samtidigt som vi antecknade ner våra synpunkter på vardera maskin med både för och nackdelar, berättar Martin.

Personalen från Yanmar gick runt med mycket stora öron och var aktiva under hela dagen med stort intresse för att få ut det bästa från undersökningen. Komfort, servicetillgänglighet, grävgeometri och hydraulik är exempel på saker som utvärderades noga på samtliga maskiner.

Under dag två fick varje grupp, ihop med personal från Yanmar, grundligt gå igenom den viktklass som gruppen haft under dag ett.

”**ALLA SYNUNKTER, BÅDE NEGATIVA OCH POSITIVA, DISKUTERADES TILLSAMMANS**”

- Här fick vi som deltagare framföra våra synpunkter genom att säga vad vi tyckte var bra/mindre bra och vad som kunde förbättras eller justeras. Alla synpunkter, både negativa och positiva, diskuterades tillsammans, förklarar Martin.

Efter att ha brainstormat kring de modeller som testades så avslutades dagen med en diskussion om batteridrivna maskiner som kommer mer och mer på marknaden.

- Även här lägger Yanmar stort fokus för att nå målet som den största och bästa leverantören av mindre entreprenadmaskiner på marknaden.



VI PRESENTERAR EN NY ÅTERFÖRSÄLJARE GUNNARS MASKINER

Gunnars maskiner AB grundades av Gunnar Johansson redan år 1926 och finns idag på sju olika ställen i landet: Åsarp, Skövde, Vara, Kungälv, Töreboda, Lidköping, och Borås. Sedan 1975 är företaget främst en John Deere återförsäljare men sålde även Terex-maskiner som ett komplement till sortimentet. När Terex-märket försvann efter Yanmars uppköp och maskinerna istället blev gul och svarta med Yanmar logon på, så valde Gunnars Maskiner att bli återförsäljare av dessa istället. Därmed anslöt de sig till Wiklund Trading's återförsäljarnät och är numera en i Yanmar-familjen. Yanmars maskiner finns på följande orter hos Gunnars maskiner: Kungälv, Skövde, Åsarp och Borås. Samarbetet företagen emellan har startat väldigt bra och Wiklund Trading ser fram emot vad framtiden kan ge.

- De är väldigt bra och roliga att ha att göra med. De har en tydlig målsättning och vet hur de ska ta sig dit. Ett gott gäng med riktigt härliga människor, säger Per Liljeblad



PER LILJEBLAD & ROGER GILLHOLM



F.V: HENRIK WIKLUND, GUSTAV TÄLJEMARK, TONY YLITALO STEELWRIST



NYHET KRAMER 5050



F.V: PETER JOHANSSON YANMAR, HENRIK WIKLUND NIKLAS WIKLUND, MAGNUS TÄLJEMARK YANMAR, PER LILJEBLAD



NYHET YANMAR Vi023



PRISUTDELNING YANMAR DEALER EVENT



NYHET KRAMER 8145T

BAUMA 2019

Bauma 2019 innehöll allt och lite till. Pris vid Yanmar dealer event, nyheter, möte med gamla och nya kontakter, trevliga dagar, härliga kvällar, samt inköp av både tiltrotatorer och nya maskiner. Bauma 2019 var enligt Wiklund Trading en riktigt bra mäsas.

SÅ VAR DET ÄNTLIGEN DAGS för Bauma igen, denna otroligt stora mäsas där alla de stora "jättarna" får visa upp sig med sina flådiga montrar och spännande produktnyheter. Under veckan befann sig Niklas, Henrik W, Per, Henrik T, Martin, Gustav och August sig i både Kramers och Yanmars monter som många svenskar valde att besöka.

- Ja, jag skulle vilja rikta ett stort tack till alla som besökte oss i montrarna där det fanns ett stort intresse för både Yanmars och Kramers nyheter, säger Niklas Wiklund.

NYHETERNA FRÅN YANMAR i år var **ViO23** (2,3 tons minigrävare med breddningsbar undervagn) och **ViO80-2PB** (8,5 tons midigrävare med knäckbom). Det presenterades även att Yanmars V70S, V80 och V100 hjullastare kommer att få Yanmar motorer som standard från och med kvartal 3 i år. - ViO-grävarna kommer troligen ut på den svenska marknaden under kvartal 3 eller 4, berättar Niklas.

MAN PASSADE ÄVEN PÅ att beställa ett större antal ViO50-6 och SV60 med steelwrist tiltrotatorer som kommer att kunna

erbjudas till den svenska marknaden för ett mycket förmånlig pris. Dessa maskinerna beräknas komma till Sverige i juni månad, säger Niklas.

NYHETERNA FRÅN KRAMER var en **Kramer 5050** (2,65 tons hjullastare som är byggd på chassit från Kramer 5055) och en **Kramer 8145T** (bygger på Kramer 8155 men denna version har teleskopbart lastaggregat).

- Dessa maskinerna kommer lanseras under kvartal 4 i år, berättar Niklas.

UNDER ONSDAGKVÄLLEN var det dags för Yanmar dealer event i form av en gala där diverse priser delades ut till dealers runt om i Europa. Fantastiskt nog så fick Wiklund Trading erhålla pris som en av de 3 bästa importörerna i Europa vad gäller service, reservdelar och eftermarknad där kraven var väldigt högt ställda från Yanmars sida.

- Det var otroligt härligt att erhålla just detta priset, då vi jobbar väldigt hårt för att ge service till våra kunder även efter de köpt sin maskin hos oss. Ytterligare ett bevis för oss att det är något vi gör helrätt i, säger Niklas glatt.

NU STÅR PRISET SNYGGT på plats i Billeberga och livet i Sverige fortsätter i hög takt. Trots att det är roligt med intensiva dagar utomlands är det ibland skönt att komma hem igen och fortsätta det man gör bäst – sälja maskiner.

PERSSON HYRMASKINER VÄXER SÅ DET KNAKAR

Hur gör man en kund nöjd? Man har bra produkter, bra service och glad personal – enligt Tommy Börjesson, distriktansvarig på Persson hyrmaskiner.

DET ÄR INTE KONSTIGT att kunder återvänder till Persson hyrmaskiner. Idag finns man på fyra depåer i Sverige: Stenungsund, Kungälv, Uddevalla och Göteborg och har planer på att utöka antalet ytterligare. Med kunden i fokus har man valt att satsa på att bli en helhetsleverantör och ett exempel på detta är den stora efterfrågan på trafikavspärrningsmaterial och staket som gjorde att man idag är en komplett helhetsleverantör inom just detta område.

- Vi vill att när kunden kommer till oss, så ska vi kunna erbjuda allt den behöver på samma plats, säger Jens Bergvie, VD på Persson hyrmaskiner t.v. på bilden.

DET ÄR INTE BARA detta som gör att kunder återkommer tror Tommy och Jens, utan företagets personalpolitik och personalens trivsel spelar också stor roll i huruvida kunderna upplever servicen.

- Är personalen glada och nöjda så gör de alltid det där lilla extra för kunden, vilket i sin tur gör kunden glad och nöjd, säger Tommy t.h. på bilden.

Han kommer själv precis från en kund som han varit ute och hjälpt.

- Kundens maskin stod stilla, så jag tog en liknande maskin vi hade på gården och körde själv ut med den till dem. Om våra maskiner mot förmodan stannar (som alla maskiner gör någon gång), så försöker vi fixa det så snabbt som möjligt för att hjälpa kunden, berättar Tommy.

DET GÄLLER ATT VARA SNABB, flexibel och hitta på lösningar på alla olika sorters problem kunderna har och det är en av Persson Hyrmaskiners styrkor. För att sedan undvika för mycket krångel, förutom det oundvikliga, så köper man in saker med kvalitet.

- Jag måste säga att Kramers produkter är otroligt bra och pålitliga. Det är en stabil och ordentlig maskin som aldrig krånglar, säger Tommy.

FÖRETAGET HAR TOTALT 19 KRAMER, 5 stycken 5055:or och hela 14 stycken 5035:or.

- 5035:an är omåttligt populär för att den är så smidig och så pass liten trots den höga prestandan. Många av våra uthyrningar är till stora projekt och stora företag, men det händer också att vi hyr ut till mindre företag och privatpersoner. Då är det perfekt att man enkelt kan frakta runt den på ett släp, berättar Tommy.

**JAG MÅSTE SÄGA ATT KRAMERS
PRODUKTER ÄR OTROLIGT BRA OCH
PÅLITLIGA**

VAR PERSSON HYRMASKINER tar sitt framgångsrecept vidare och öppnar upp en ny depå återstår att se. Tiden får utvisa, men en sak är säker. De växer så det knakar.

STABILA HJULLASTARE



5055E



1245



8105

KRAMER

Kramer är stabila hjullastare som tillverkas i Tyskland och är idag marknadsledande i Europa på hjullastare upp till 5 ton. De tillverkar hjullastare i 13 olika modeller, hjullastare med teleskopiskt utskjut i 4 olika modeller och teleskoplastare i 8 olika modeller.

Det unika med Kramermaskiner är att de byggs på en stabil ram, har 4-hjulsdrift samt 4-hjulsstyrning, vilket resulterar i en extremt stabil maskin med väldigt liten vändradie. Tillsammans med en av världens bästa hytter erbjuds även en körupplevelse utöver det vanliga.

KRAMER	5025	5035	5055	5065	5055E	5075	5085	5095	8085	8095	8105	8115	8155
Arbetsvikt (kg)	1.555	1.720	3.600	3.800	4.130	4.130	4.450	4.800	4.750	4.990	5.550	6.050	9.850
Skopvolym (cbm)	0,25	0,35	0,55	0,65	0,65	0,75	0,85	0,95	0,85	0,95	1,05	1,15	1,55
Bredd (mm)	1177	1200	1590	1595	1650	1720	1720	1720	1780	1780	1920	1970	2500
Höjd (mm)	1980	1990	2380	2390	2390	2450	2450	2480	2480	2480	2640	2680	3010
Tipplast (kg)	1.080	1.250	1.980	2.340	2.500	3.300	3.300	3.700	3.650	3.890	4.100	4.300	6.100
Nyttolast (kg)													
Max lyfthöjd (kg)													
Lasthöjd (mm)	2690	2690	2890	2900	2900	3110	3110	3090	3140	3090	3124	3200	3650
Vändradie (mm)	1950	1950	2700	2700	2700	2840	2840	2840	2840	2840	2950	3000	3865
Hastighet (km/h)	20	20	20/30	20/30	16	20/30	20/30	20/30	20/40	20/40	20/40	20/40	20/40
Motor	Yanmar	Yanmar	Yanmar	Yanmar	Juergenrich	Yanmar	Yanmar	Kohler	Deutz	Deutz	Deutz	Deutz	Deutz
Motoreffekt (kW/hk)	23/31	23/31	35/48	35/48	22/30								

KRAMER

TVÅ KLASSER

Kramers hjullastare finns i två olika klasser, 5-serien och 8-serien

5-SERIEN - STANDARD

5-serien har samma prestanda som 8-serien. Den är dock främst framtagen som gårdsmaskin, till uthyrare eller de som inte sitter hela dagen i sin maskin och inte har behov av lika mycket utrustning.

8-SERIEN - PREMIUM

8-serien är den serie man köper för den som sitter i sin maskin många timmar, önskar mycket utrustning eller har ett större arbetsområde.

8-serien har mycket bra komfort med bland annat ställbar ratt och dubbla dörrar som standard. Tillvalen är många med bland annat 40 km/h (ecospeed), dieselvärmare, 4:e hydraulfunktion, motorhydraulik etc.



8085



5035



8115

5065T	5085T	8085T	8095T	1245	2205	2706	3007	3507	4407	5507	5509
4.350	5.250	5.500	5.850	2.700	4.200	4.900	6.700	6.950	7.900	9.200	10.620
0,65	0,85	0,85	0,95								
1590	1720	1780	1920	1560	1808	1960	2280	2280	2500	2500	2500
2470	2590	2590	2750	1940	1950	1980	2290	2290	2460	2460	2460
2.500	3.150	3.300	3.500								
				1.200	2.200	2.700	3.000	3.500	4.300	5.500	5.500
				4.120	5.050	5.600	7.000	7.000	7.017	7.017	8.750
4010	4520	4520	4450								
2840	2840	2840	2950	2607	3281	3670	3840	3840	3755	3755	4350
20/27	20/30	20/40	20/40	20	20/30	20/30	20/30	20/40	20/40	20/40	20/40
Yanmar	Kohler	Deutz	Deutz	Yanmar	Perkins	Kohler	Deutz	Deutz	Deutz	Deutz	Deutz
35/48	55/75	55/75	55/75	22/31	36/49						

**GLÖM INTE ATT VI
SKRÄDDARSYR DIN
KRAMER UTEFTER
DINA ÖNSKEMÅL!**

INNOVATIVA GRÄVMASKINER

YANMAR

Japanska Yanmar har utvecklat och tillverkat motorer sedan starten 1912 och började redan tillverka grävmaskiner under 1960-talet. Idag erbjuder Yanmar den europeiska marknaden 17 olika modeller av bandburna grävmaskiner och 3 modeller av dumpers. Yanmar finns representerat i 135 länder och är en av de 3 största tillverkarna i Europa. Under åren har Yanmar introducerat många innovativa lösningar som:

- Första grävmaskinen med svängbar bom
- Den första grävmaskinen med gummilärv
- Den första grävmaskinen med inomsvängande hytt (ViO-koncept)



SV100-2PB



VI012



SV26



VI038-6

YANMAR	C08	C12R-B	C30R-TV	SV08-1	SV18	SV22	SV26	VI012	VI017	VI027
Nyttolast (kg)	800	1.150	2.500							
Kapacitet (cbm)	0,36	0,52	1,5							
Arbetsvikt (kg)	665	1.025	2.865	960	1.835	2.120	2.600	1.235	1.765	2.690
Bredd (mm)	835	960	1550	680-840	980-1320	1380	1500	830-1000	950-1280	1500
Tippfunktion	Framåt	3-vägs	Svivlande							
Grävdjup (mm)				1500	2420	2480	2595	1950	2200	2490
Motor Yanmar	1-cyl	2-cyl	3-cyl	2-cyl	3-cyl	3-cyl	3-cyl	3-cyl	3-cyl	3-cyl
Motoreffekt (kW/hk)	7.4/10	7.5/10.2	34.3/46	57.7/10.5	9.9/13.5	13.8/18.8	18.1/24.8	9.2/12.5	10.1/13.5	15.2/20.7

YANMAR

TVÅ HUVUDKONCEPT

I Yanmars grävmaskinsprogram finns två huvudkoncept, SV- och ViOmaskiner.

ViO - DEN SLIMMADE

ViO innebär att maskinen inte har någon del som går utanför larvbreddens, en så kallad "true zero tail swing". Utvecklingen av ViO-konceptet har pågått sedan 1993, då den första ViOmaskinen introducerades på marknaden. Man producerar idag 6:e generationen av ViOmaskiner.

SV - DEN TRADITIONELLA

Modellprogrammet SV innebär att maskinen är en traditionell grävmaskin med överhäng, d.v.s. att hytten/motvikten sticker utanför larvbreddens. SV står kort och gott för SemiViO alltså nästan ViO.



SV60



ViO80-1



G30R-TV

ViO33-6	ViO38-6	ViO50-6	ViO57-6	ViO80-1	SV60	SV100-2	SV100-2PB	SV120	B7-6
3.200	3.620	4.855	5.485	8.065	5.635	9.625	10.360	11.300	8.200
1550	1740	1940	1990	2270	1990	2320	2320	2.900	2270
2820	3350	3360	3710	4130	3065/3094	4290	4330	4320	4450
3-cyl	3-cyl	4-cyl	4-cyl	4-cyl	4-cyl	4-cyl	4-cyl	4-cyl	4-cyl
18.9/25.3	18.9/25.3	28.1/38.2	33.4/45.4	42.4/57.3	33/45	51.7/70.3	51.7/70.3	85/116	39.3/53.4

GLÖM INTE ATT VI SKRÄDDARSYR DIN YANMAR UTEFTER DINA ÖNSKEMÅL!

MASKINER MED KVALITÉ

YANMAR

Yanmars hjulgrävare och hjullastare tillverkas i tyska Crailsheim där hjullastarna är midjestyrd. Hjulgrävarna är mellan 7.4 ton till 11 ton och hjullastarna är mellan 4,2 ton till 7 ton.



YANMAR	B75W	B95W	B110W
Arbetsvikt (kg)	7.400	9.300	11.000
Bredd (mm)	2.190	2.460	2.500
Kort/lång sticka, grävdjup (mm)	3.580/3.880	4.100/4.300	4.300/4.650
Motor	Deutz TCD 2.9 L4	Deutz TCD 3.6 L4	Deutz TCD 3.6 L4
Motoreffekt kW/hk	55.4/75	74.4/101	85/116
Hastighet STD/tillval (km/h)	20/36	20/30	20/36
Vändradie, framaxel styr./4.ws (mm)	6.700/5.700	6.700/5.700	7.200
Räckvidd plan mark fr. centrumkort/lång sticka (mm)	6.810/7.100	7.370/7.550	8.090/8.460



YANMAR	V65	V70S	V80	V100	V120
Arbetsvikt (kg)	4.200	5.400	4.900	5.800	7.000
Skopvolym (m ³)	0,65	0,7	0,8	1	1,2
Bredd STD hjul (mm)	1.650	1.780	1.780	1.850	1.980
Höjd STD hjul (mm)	2.610	2.660	2.640	2.765	2.765
Tipplastskopa rak/fullsväng (kg)	2.920/2.580	3.950/3.490	3.770/3.330	4.370/3.860	5.000/4.400
Tipplast skopa fullsväng & 90° rotation - lastare (kg)		2.590			
Svivlande lastare		90° h & v			
Lasthöjd underkant org. gafflar (mm)	2.950	3.040	3.070	3.210	3.365
Vändradie, hjulens ytterkant (mm)	1.830	1.965	1.960	2.155	2.155
Hastighet STD/tillval (km/h)	20/30	20/36	20/36	20/36	20/36
Motor	Deutz D 2011 L04	Deutz TCD 2.9 L4 Steg 3B	Deutz TCD 2.9 L4 Steg 3B	Deutz TCD 2.9 L4 Steg 3B	Deutz TCD 3.4 L4 Steg 4
Motoreffekt (kW/hk)	36,4/50	45/61	45/61	55,4/75	74,4/101

ELVERK MED HÖG KALIBER



ETT URVAL AV MODELLER

ELVERK	KVA	KW	MOTOR
HRYW-20 T5	20	16	Yanmar
HRYW-35 TS	35	27	Yanmar
HRYW-45 TS	45	33	Yanmar

I spanska San Javier bildades HIMOINSA (Hispano Italiana de Motores Industriales SA) 1982 av Francisco Gracia, bolaget var familjeägt fram tills 2015 då Yanmar köpte in sig och äger idag 70 % av HIMOINSA-koncernen.

Koncernen finns idag representerade över hela världen och har över 1000 anställda. Produktportföljen består idag av elverk(3-3.000KVA), gasgeneratorer och belysningsmaster. 60 % av bolagets omsättning kommer från elverk mellan 5KVA till 50 KVA och det är här vi på Wiklund Trading har vårt fokus och framförallt de elverken med Yanmar dieselmotor.



HIMOINSA

HÅLLBAR UTRUSTNING

Husqvarna®

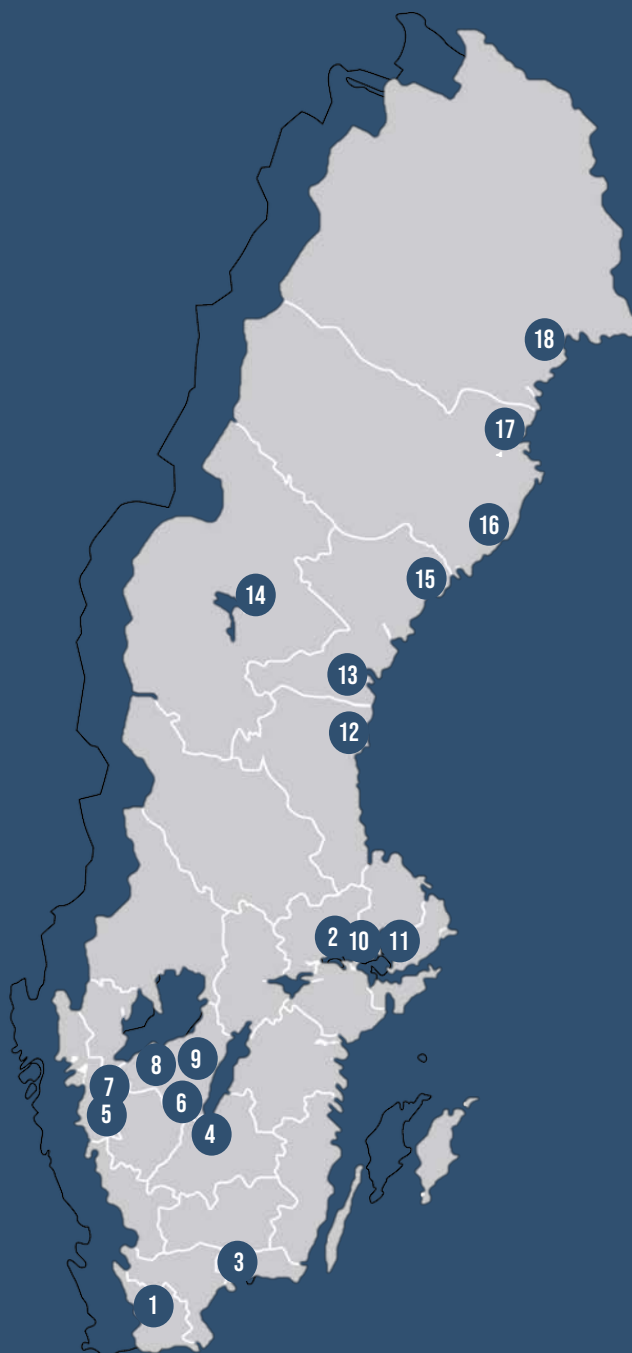


Vi på Wiklunds kan genom Husqvarna erbjuda ett stort utbud av packningsmaskiner såsom:

- Vibrostampar
- Framåtgående vibroplattor, både för jord och asfaltpackning.

Husqvarnas modellutbud sträcker sig från 53kg ända upp till de största modellerna i LH-serien som väger runt 800kg.

KONTAKT ÅTERFÖRSÄLJARE



WIKLUND TRADING INTERNATIONAL

Fabriksvägen 3
268 73 Billeberga

Telefon: 0418 – 43 30 30

WIKLUND TRADING MÅLARDALEN

Skälbygatan 3
745 37 Enköping

Telefon: 0171 – 297 80

WWW.WIKLUNDTRADING.SE
INFO@WIKLUNDTRADING.COM