

WIKLUND TRADING

Entreprenadmaskiner för varje jobb

maj 2017



GRATTIS ENKÖPING WIKLUND SLÅR UPP PORTARNA I MÄLARDALEN

HÖGRE KAPACITET I ETT
STÖRRE TEKNIKCENTER

STORT INTRESSE FÖR
ELDRIVEN HJULLASTARE

BEGAGNADE MASKINER
ÄR HETT EFTERTRAKTADE

VÅRT ERBJUDANDE

Wiklund Trading är en helhetsleverantör av mindre gräv- och lastmaskiner samt redskap och tillbehör till dessa. En samarbetspartner och problemlösare snarare än en traditionell leverantör/maskinhandlare. Hos oss får du inte bara skräddarsydda, flexibla maskiner och redskapslösningar utan även service på dina befintliga och nya maskiner. Vi levererar även reservdelar inom 24 timmar från lagd beställning.



KRAMER

Tillverkar hjullastare i 17 modeller från 1555-6050 kg. Fyra modeller av hjullastare med teleskoputskjut samt nio teleskoplastare med räckvidd från 4 till 9 meter.



En av Europas ledande producenter av redskap till mindre gräv- och lastmaskiner som fungerar perfekt tillsammans med Kramer och Yanmar.



YANMAR

Tillverkar 17 st modeller av grävmaskiner från 960 upp till 10 360 kg och sex modeller av dumpers från 0.8-5 ton.



Chicago Pneumatic

Ett stort sortiment av pneumatisk, hydraulisk och bensindriven utrustning som portabla kompressorer och generatorer, ljusstorn, riggmonterade redskap och packningsutrustning för bygg- och demoleringsindustrin.

KALENDER 2017

18-20/5	Öppet hus & invigning av WTM i Enköping
26/5	Kundlunch, Billeberga.
7-10/6	Elmia Wood
30/6	Kundlunch, Billeberga.
25/8	Kundlunch, Billeberga.
14-16/9	Öppet hus, Billeberga.
26-29/9	Elmia Park & Golf.
27/10	Kundlunch, Billeberga.
24/11	Kundlunch, Billeberga.

KONTAKTA OSS

Telefon:
0418 43 30 30

E-post:

Försäljning: info@wiklundtrading.com

Service: service@wiklundtrading.com

Reservdelar: parts@wiklundtrading.com

Ekonomi & finansiering: per@wiklundtrading.com

WIKLUND TRADING

- Generalagent i Sverige för nya Yanmar micro-, mini- och midigrävare samt larvburna minidumpers.
- Generalagent i Sverige för nya Kramer hjullastare och teleskoplastare.
- Återförsäljare av tillbehör Cangini och Chicago Pneumatic.
- Exportförsäljning av begagnade vägmaskiner så som; asfaltläggare, vägvältar och fräsar.
- Försäljning av begagnade maskiner.

MORGONLUFT

Denna kyliga dag i slutet av mars är min första arbetsdag på plats i vår nya anläggning i Enköping. Efter att antal månaders renovering och anpassning av utrymmen kan vi börja fokusera på verksamheten. Det gångna året har varit mycket positivt och intensivt. Försäljningen av nya maskiner i Sverige har glädjande nog fortsatt att öka, liksom även antalet utlevererade begagnade enheter.

Konjunkturen ser fortsatt mycket stark ut både i Sverige och i Europa vilket brukar medföra långa leveranstider. I slutet av förra året laddade vi därför ordentligt med beställningar för att kunna ha ett stort utbud av olika storlekar av både Yanmar och Kramer för snabb leverans. Efter ett par år av låg aktivitet på exportmarknaden kan vi konstatera att även antalet exporterade maskiner ökat under fjolåret. Vi är självklart tacksamma och glada över det förtroende som många kunder ger oss och ska göra vårt bästa även framgent för att möta era förväntningar vad gäller service och eftermarknad. Under året har vi utökat personalstyrkan i Billeberga, där är vi numera sju servicetekniker. Vi har gjort en del förbättringar i fastigheten och även dubblerat vår verkstadsyta.

Mycket av vår energi har parallellt lagts på etableringen i Enköping. Henrik Wiklund är på plats sedan årsskiftet som huvudansvarig för Wiklund Trading Mälardalen AB, WTM. Till sin hjälp har han Daniel Lindgren, som ansvarar för verkstaden. Vår förhoppning är att inom kort kunna presentera ytterligare medarbetare i Mälardalen i sann Wiklundanda! Initialt kommer vi förstärka med personal från Skåne. Kontoret och verkstaden öppnas under april månad.

Yanmar släppte flera nya modeller av minigrävare under fjolåret och i år har man aviserat en ny Yanmar C30TV larvburen dumper med svivlande flak. Den släpps under hösten. Vi vet att maskinen är efterlängtdad i Sverige och hoppas kunna premiärvisa den under höstens mäss i Jönköping. Vad gäller Kramer så satsar vi i år på att ta en större marknadsandel i 5-tonsklassen. Vi har beställt ett stort antal Kramer 8085 som vi har skräddarsytt med fabriksutrustningar som motsvarar de högt ställda krav som finns på moderna hjullastare i Sverige. Vi är övertygade om att denna maskin kommer bli lika populär som lillebror 5035 har blivit i Sverige!

Chicago Pneumatic har under de senaste månaderna uppgraderat flera modeller av hydraulhammarna och de är igång med förbättringar även för vibroplattorna. Vi har fyllt på vårt lager även med dessa produkter, så alla är välkomna in och titta på nyheterna. Ta tillfället i akt och gör ett besök hos oss på Fabriksvägen 3 i Billeberga och på Skälbygatan 3 i Enköping innan du bestämmer dig för din nästa investering. Våra duktiga säljare och tekniker hjälper dig att finna rätt maskin, tillbehör och utrustning till just ditt ändamål. Vi tar gärna din begagnade maskin som inbyte då vi för närvarande har stor efterfrågan på begagnat.

Har ni vägarna förbi är ni varmt välkomna att besöka oss under invigningen av vår nya etablering i Enköping den 18-20 maj. Då är det öppet hus och vi firar med många specialerbjudanden. Missa inte detta! "Det är klart man är stolt." Väl mött under året!



Niklas Wiklund



Niklas Wiklund
VD

Henrik Wiklund
Försäljningsansvarig/
VD på WTM

Per Liljeblad
Ekonomiansvarig/
Försäljning

OMRÅDET OCH LOKALER HAR ANPASSATS OCH SKRÄDDARSYTT. ATT VI HANDLAR MED KVALITETSPRODUKTER SKA VARA EN RÖD TRÅD GENOM HELA VERKSAMHETEN.



Det är viktigt att kunderna ska kunna se och testa olika maskiner på plats.



HENRIK WIKLUND
Försäljningsansvarig



DANIEL LINDGREN
Verkstadsansvarig

NY ANLÄGGNING I MÄLARDALEN HAR INVIGTS

Efter 14 år i Billeberga gör Wiklund Trading sin hittills största investering. Med en ny anläggning i Enköping hoppas ägarna ta fler marknadsandelar i Mälardalen och vässa servicen både till befintliga och nya kunder.

I maj månad invigdes företagets nya anläggning i Enköping. Målsättningen är att erbjuda försäljning, service och support i samma framgångsrika och goda anda som gjorts, och fortfarande görs, i Billeberga.

-Det är en mycket stor satsning för vår del. Vi hoppas kunna etablera oss lika bra här genom att applicera vårt sätt att jobba och bemöta kunder, säger Henrik Wiklund som är försäljningsansvarig på WTI och vd för det nya bolaget.

Nyetableringen görs för att tillgodose tillverkarnas föresatser att ta fler marknadsandelar i Sverige. Både Kramer och Yanmar vill öka volymerna och i Mälardalen med omnejd finns det en betydande marknad.

-Uppemot 70 procent av våra maskiner säljs till dessa trakter och för att försäljningen ska ta mer fart är det viktigt att kunderna ska kunna se och testa olika maskiner på plats. Vi vill också kunna erbjuda en bättre eftermarknad.

REJÄLA UPPSTÄLLNINGSYTOR, ÄNDAMÅLSENLIGA LOKALER FÖR KONTOR OCH VERKSTAD SAMT EN VÄL FUNGERANDE TVÄTTHALL GICK INTE ATT PRUTA NER.

När planerna på att utöka verksamheten började ta form för några år sedan var siktet inställt på Stockholm. Men valet föll istället på Enköping som har många fördelar, inte minst det faktum att de flesta kunder bor utanför huvudstadsområdet.

-Kommunens slogan är Världens närmaste stad och det fastnade vi för. Inom en radie av tio mil finns det över fyra miljoner människor. Stockholm, Uppsala och Västerås ligger på mycket nära avstånd och ytterligare några mil bort ännu fler städer så det känns helt rätt ur en strategisk aspekt, säger Henrik Wiklund.

Han berättar att valet av lokal var minst lika viktigt som läget. Rejäl uppställningsytor, ändamålsenliga lokaler för kontor och verkstad samt en väl fungerande tvätthall gick inte att pruta ner. Just detta hittade man också, där ett åkeri tidigare haft sin verksamhet.

-Område och lokaler har anpassats och skraddarsytt. För att det ska se riktigt snyggt och prydligt ut har vi gjort en ordentlig uppfräschning. Att vi handlar med kvalitetsprodukter ska vara en röd tråd genom hela verksamheten.

Anläggningen i Billeberga har även en exportavdelning men i Enköping blir det fokus enbart på den svenska marknaden, med både nya och begagnade maskiner i lager. Det är ett väl tilltaget lager, eftersom man vill kunna garantera snabb leverans vid beställning.

-Vi har anställt en mekaniker som i första hand ska vara ute i fält. Servicebilen når en radie på ungefär 15 mil. De servicepartners som redan finns i närområdet kan också vara behjälpliga, säger Henrik Wiklund.

Reservdelslagret kommer även i fortsättningen att finnas enbart i Billeberga.

-Det är få kunder som hämtar på plats. Nästan alla får reservdelar per post och vi kan hålla lägre priser om vi har ett lager istället för två.

-Totalt sett är vi övertygade om att det blir mycket bra att finnas även i Mälardalen, säger Henrik Wiklund.

TIO ÅR

Stig Johansson Maskin AB firar 10 år som återförsäljare av Yanmar.



5000

Kramer har producerat mer än 5000 Kramer 350/5035.

FÖRST – OCH FÖRST IGEN!

2006

startade vi med Yanmar. Den första maskinen, en Yanmar B18EX, köpte Norrvinge Rental.

2010

blev vi importör i Sverige för Kramer. Den första maskinen, en Kramer 180, köpte Norrvinge Rental.



I mars var Wiklund Tradings personal på besök i Yanmars fabrik i Frankrike.



WTI har sedan starten 2004 exporterat maskiner till mer än 100 olika länder.



FÖRVÄRV

Yanmar har köpt Terex fabrik i Tyskland. Terex producerar små kompakta mini-midigrävare och hjullastare.

Wiklund Trading AB har varit medlemmar i organisationen "MaskinLeverantörerna" sedan 2005.



VAD TYCKER VÅRA ÅTERFÖRSÄLJARE?

Vi var nyfikna på att höra vad några av våra återförsäljare tycker om de maskiner de köper in av oss. Därför bad vi dem dela med sig av sin erfarenhet inom branschen och ge några bra tips.



LEIF JOHANSSON

N-Mek i Mölndal AB:

Vad ser du mest fram emot i din verksamhet det kommande året?

Att marknaden släpper och det är full rulle så det går att göra affärer. Men här i Göteborgstrakten är det mycket som byggs nu så det är positivt. All entreprenadverksamhet smittar av sig.

Vilken kommande maskin/enhet är du mest nyfiken på?

Jag är mest nyfiken på en 8,5 tons hjullastare som jag har hört ska komma. Det är en storlek som många köper.

Hur ser efterfrågan ut i din region?

Efterfrågan är hög men konkurrensen är hård så det gäller att man har vässat klorna och har en ordentlig eftermarknad med service och reservdelar på plats.

Hur ser du på branschen i år?

Vad kan du säga om den?

Det känns som om det har släppt på alla fronter, vi säljer både redskap och maskiner. Eftersom vintern var snöfattig bromsade det aldrig in och sedan har det bara dragit på.

Vilken maskin säljer du mest och vad tror du att det beror på?

Yanmars ViO 57-6 nya modell som kom i höstas. Den har väckt stor nyfikenhet och jag har redan sålt flera stycken. Det är en helt ny modell med hög prestanda och mycket nytänkande, som lägre bomvikt och bättre balans, precis sådant som efterfrågas.



NICKLAS OLSSON

Jämt-Maskin AB:

Vad ser du mest fram emot i din verksamhet det kommande året?

Att konjunkturen sakta men säkert även letar sig norrut i landet. Den är inte riktigt här, inte på samma sätt som jag har förstått att kollegorna söder upplever.

Vilken kommande maskin/enhet är du mest nyfiken på?

Den eldrivna maskinen från Kramer är intressant för framtiden. Den verkar vara något utöver det vanliga.

Hur ser efterfrågan ut i din region?

Efterfrågan finns här också men det är inte något riktigt tryck utan lite avvaktande. I Östersundstrakten finns mycket servicearbeten men inga större byggprojekt just nu.

Hur ser du på branschen i år?

Vad kan du säga om den?

Alla branscher har sina ups and downs och jag är positiv, men vi upplever inte samma stora efterfrågan som syns nu i storstadsregionerna.

Vilken maskin säljer du mest och vad tror du att det beror på?

Kramers 5035. Vi har lyckats nå ut till kunder från kyrkan men även annan fastighetsskötsel. Där är denna mindre maskin lämplig då de tar sig smidigt förbi och genom de flesta ställen där det behövs.



MATTIAS SVENSSON

HM entreprenadmaskiner AB:

Vad ser du mest fram emot i din verksamhet det kommande året?

Att det faktum att vi varit och visat upp oss på olika ställen ger effekt. Vi har jobbat hårt på det och folk börjar nu alltmer vända sig till oss.

Hur ser efterfrågan ut i din region?

Det är fullt ös och byggs överallt här i Småland. Hus inte minst, det är stor brist på bostäder.

Hur ser du på branschen i år?

Vad kan du säga om den?

Efterfrågan är enorm. Att det byggs så mycket drar med sig annat. Vi ser tydliga tecken på hur het marknaden är. Även inom uthyrningsverksamheten.

Vilken maskin säljer du mest och vad tror du att det beror på?

Kramers 5035 går bäst. Den är robust och rejäl och känslan i maskinen är bra. Den är smidig, lätt att använda och behaglig att jobba i. Bäst i Kramers hela flotta.

STORT INTRESSE FÖR ELDRIVEN HJULLASTARE

Om en 4-tonns hjullastare ska kunna utföra inomhusarbeten i produktionshallar, köpcentrum, byggvaruhus och liknande krävs extraordinära egenskaper. Det är precis vad Kramers 5055e har och marknadens första eldrivna maskin i denna viktklass är intressant i många hänseenden.

Kramers 5055e lanserades i fjol och blev mycket uppmärksam. Att intresset för den fortfarande är stort, det kan Martin Täljemark, som jobbar med försäljning på Wiklund Trading, intyga. -Jag skulle säga att maskinen verkligen är ett dragplåster och jag är stolt över att vi har den i vårt sortiment.

Den visar på framåtandan inom Kramer, att det finns miljöfokus och nytänkande, säger han. Det finns dessutom en stor potential vad gäller användningsområden. -5055e passar utmärkt för arbetsuppgifter i allt från nöjesparker och industrier till däckhotell och stora livsmedelsbutiker.

I många sammanhang är den bättre än en truck eftersom den kan utföra betydligt mer än förflytta material. 5055e är till exempel expert på grönyteskötsel och snöplogning framför entréer och på lastkajer.

Fördelarna är alltså många. Tystare arbetsmiljö, inga koldioxidutsläpp och lägre servicekostnader. Men vilken av dessa parametrar verkar vara viktigast för kunderna?

-Först och främst uppskattar de miljöaspekten, men det är också mycket positivt att det blir en tyst och behaglig arbetsmiljö både för maskinförare och omgivning, säger Martin Täljemark.

Driftskostnaderna är väldigt

låga jämfört med dieselvariantens och utgifterna för det allmänna underhållet är betydligt lägre eftersom den eldrivna maskinen inte behöver service lika ofta.

Med blotta ögat kan man inte se någon skillnad, de har samma design, storlek och utrustning. Prestandan är också densamma.

-På ett sätt är elmaskinen till och med starkare. Vridmomentet är konstant, från stillastående till maxfart på drivmotorn och från ingen last till maxlyft på hydraulmotorn.

Med fulladdade batterier kan maskinen vara igång under en hel arbetsdag. Det gäller bara att ladda under frukost- och lunchpauserna - sedan är det bara att fortsätta köra. -Snart kommer säkert fler elmaskiner med samma höga prestanda ut på marknaden. Miljötänket står i fokus och utvecklingen går snabbt framåt i branschen, säger Martin Täljemark.



BRANSCHPRIS TILL MARKNADENS FÖRSTA ELDRIVNA HJULLASTARE

I slutet av förra året tilldelades Kramer Maskinentreprenörens teknikpris 2016 för att ha utvecklat 5055e, den första eldrivna hjullastaren i 4-tonsklassen.

Kramer 5055e har två elmotorer, en för drivlinan och en för hydraulsystemet, som arbetar oberoende av varandra. Den har samma prestanda som sin dieseldrivna motsvarighet. Den enda skillnaden är den körs på ett annat sätt. Vridmomentet är konstant, från stillastående till maxfart på drivmotorn och från ingen last till maxlyft på hydraulmotorn. Som standard finns blybatterier med syra och vatten som laddas med en trefaskontakt i ett separat laddningsaggregat.

Motiveringen lyder:

”I en tid när världens största tillverkare visar konceptmaskiner och prototyper av eldrivna anläggningsmaskiner lanserar Kramer en batteridrivna hjullastare som redan i dag är färdig att arbeta. Utan att ge avkall på prestanda kan maskinägare ta ansvar för miljön och samtidigt få en arbetsmiljö utan avgaser och med lägre ljudnivå. Dessutom minskar kostnaden för drivmedel.”

VI JOBBAR INOMHUS OCH
VILLE KOMMA IFRÅN ATT
ANDAS IN ÅNGOR FRÅN 500
LITER DIESEL VARJE ÅR.

DUBBELT LYFT MED ELDRIFT

När hästkrematoriet i nordvästra Skåne behövde en ny hjullastare visste ägarna precis vilken de var ute efter: Kramers 5055e. Nu har den anlänt och ger arbetsmiljön ett enormt lyft samtidigt som den har den höga kapacitet som verksamheten kräver.

Hästkrematoriet Ellenberga gård i Munka-Ljungby startade sin verksamhet för snart tio år sedan. Ugnen är specialbyggd för hästar och årligen tas över 1000 djur emot för kremering. När den gamla hjullastaren hade spelat ut sin roll kontaktade ägarna Wiklund Trading i Billeberga.

-Vi hade hört att det fanns en eldriven hjullastare från Kramer med rejäl kapacitet och visste direkt att det var den vi ville ha, säger Roger Sandberg, verksamhetschef och en av hästkrematoriets fyra delägare.

SKA JAG DRA EN PARALLELL TILL HÄSTVÄRLDEN ÄR DEN VÄL NÄRMAST ATT JÄMFÖRA MED ETT FULLBLOD.

För att hantera en häst krävs totalt två lyft och vikten kan variera från 40 kilo till ett ton. Med andra ord ställer verksamheten höga krav på hjullastarens kapacitet. Samma viktclass kan levereras av andra, men det är bara Kramer som kan erbjuda en maskin där avgaser och buller är ett minne blott.

-Vi jobbar inomhus och ville komma ifrån att andas in ångor från 500 liter diesel varje år. Så arbetsmiljön var en stark orsak till att vi valde just den.

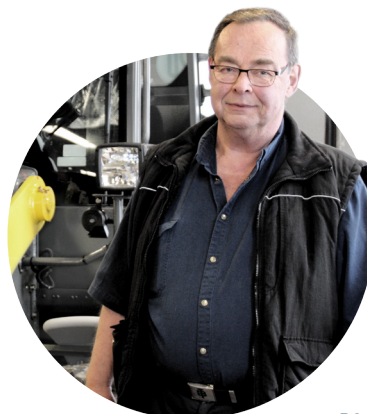
Med många och korta körningar på 5 till 30 minuter finns det ytterligare en stor fördel med batteridrift.

-Vi slipper fler kallstarter med dieselmotor. Elvarianten är verkligen mest lämplig för oss, säger han.

Det är fullt tillräckligt att ladda batterierna en gång i veckan med hänsyn tagen till de timmar maskinen nyttjas. En utmaning har företaget dock ställts inför. De har fått ställa om från att köra en midjestyrd maskin till en fyrhjulstyrd.

-Vid precisionskörning får vi nu tänka tvärtom och det är lite speciellt. Roger Sandberg är dock mycket nöjd med investeringen.

-Det är en gedigen och välbyggd maskin. Ska jag dra en parallell till hästvärlden är den väl närmast att jämföra med ett fullblod.



ROGER SANDBERG
Verksamhetschef & Delägare

BEGAGNADE MASKINER ÄR HETT EFTERTRAKTADE

Det råder en mycket stor efterfrågan på kompakta lastmaskiner och minigrävare. Många ser fördelarna med att köpa begagnat material och hos Wiklund Trading finns alla möjligheter att göra en bra affär av det slaget.

Minigrävare, mindre hjullastare, vibroplattor, mindre vältrar och mindumpers. Säg vad dessa maskiner numera inte kan uträtta?! Kapaciteten är imponerande hög och med nya funktioner och extrautrustning ökar användningsområdena.

-I princip har de små kompakta maskinerna trängt undan de flesta stora maskiner som förr användes på byggarbetsplatser, säger Niklas Wiklund, vd på WTI.

Den som är i behov av entreprenadsmaskiner i den här sektionen gör klokt i att fundera över vilket som är mest lönsamt – att köpa nytt eller begagnat. Om man vet med sig att de inte kommer att användas i någon större utsträckning kan det vara onödigt att investera i helt nya maskiner.

-För många av våra kunder passar begagnat utmärkt. Vi har mycket i lager och vårt teknikcenter stöttar med råd och service. Naturligtvis tar vi gärna också emot begagnade maskiner i inbyte när våra kunder köper nya, säger Niklas.

FÖR MÅNGA AV VÅRA KUNDER PASSAR BEGAGNAT UTMÄRKT.

Det erbjudandet gäller såklart även andra fabriker än de som WTI är generalagent för.



BILLEBERGA - SYDOSTASIEN - AFRIKA

När WTI startade 2004 låg allt fokus på export av begagnade vägmaskiner. Utlandsförsäljningen är fortfarande livaktig, även om den numera motsvarar en mindre del av företagets totala verksamhet.

-Vi köper in stora partier av asfaltutläggare, vägghylvar, vältrar och asfaltverk från stora aktörer i Skandinavien. Det rör sig om 10 till 40 maskiner i taget, säger Niklas Wiklund, vd på Wiklund Trading.

Maskinerna transporteras ner till Billeberga, får en översyn och annonseras sedan ut på internationella sajter i hela världen.

- Även om kraven ofta inte är lika höga utanför Sverige kan vi inte sälja vad som helst. De kontakter som vi redan har återkommer ofta och vi är alltid noga med att berätta i vilken kondition varje enskild maskin är i.

Vid det här laget har WTI sålt maskiner till kunder i över 100 länder i samtliga världsdelar. Tyngdpunkten ligger på Sydostasien och den afrikanska kontinenten.

-Varje år exporterar vi cirka 40 asfaltläggare och uppemot 100 vägvältrar. I princip samtliga skeppas ut från Göteborgs hamn på ro-ro-fartyg, berättar Niklas Wiklund.

-Det är bra att maskinerna kan fortsätta att användas på andra håll i världen. Vi för vår del är måna om att behålla exportdelen även om nymaskinsförsäljningen numera är företagets största sektion.

Efter utbyggnad har vi fått större kapacitet än någonsin att ge bra och snabb service.

HÖGRE KAPACITET I ETT STÖRRE TEKNIKCENTER



JOHAN SCHREWELIUS
Reservdelsansvarig

NICKLAS LARSSON
Verkstadschef

Wiklund Trading har full verksamhet året runt och nyligen byggdes teknikcentret ut. – Verkstadsdelen är större och vi som jobbar med service och support är numera samlade på ett ställe, vilket är bättre för kunderna, säger verkstadschef Nicklas Larsson.

Det växande behovet av efterservice, en direkt följd av att nymaskinsförsäljningen har ökat rejält de senaste åren, ledde till att företagets teknikcenter behövde expandera i motsvarande omfattning. I vintras stod utbyggnaden klar. Det innebär att Wiklund Trading har större kapacitet än någonsin att ge bra och snabb service åt sina kunder.

- Sex mekaniker jobbar i verkstaden och det mesta jobbet är nymonteringar på maskiner som ska ut till kunder. Vi gör förstås även service på maskiner som kunderna kommer hit med samt färdigställer det som ska gå på export, säger Johan Schrewelius, reservdelsansvarig på teknikcentret.

Företaget har även ett antal servicebilar, en fullt utrustad skåpbil och två mindre bilar, som rullar i hela Skåne samt en bit upp i både Blekinge och Halland. Johan Schrewelius säljer reservdelar över hela landet, både till slutkunder och till Wiklund Tradings alla återförsäljare. Han jobbar även med kundsupport via telefon och mejl.

På teknikcentrets kontor har nu även verkstadschefen Nicklas Larsson sin arbetsplats. Det faktum att de två numera sitter vägg i vägg är en stor fördel för kunderna.

-Om jag pratar med en kund som behöver Johans specialkunskap och vice versa kan vi konferera direkt, säger Nicklas Larsson.

-Vi har också tät kontakt med Kramers eller Yanmars tillverkningsfabriker för att kunna bistå våra kunder, fortsätter han.

Även om entreprenadkunderna är händiga och fixar mycket själva, är teknikcenters expertis inom service och reparation välbehövad.

- Eftermarknaden är helt klart en oumbärlig del av vår verksamhet och vi jobbar för att ha bra och varaktiga kundkontakter, säger Nicklas Larsson.

"DE ÄR SNABBA OCH FÖRSTÅR VÅRA BEHOV"

Två saker är avgörande för att allt ska kunna rulla så smidigt som möjligt: Bra maskiner och ett nära och fruktbart samarbete med återförsäljaren om något skulle krångla. Företagsledaren Mike Ljungholm på Bensin- och rörtjänst kan lätt pricka av båda dessa kriterier.

Bensin- och rörtjänst AB har sitt huvudkontor i Göteborg men finns även i Halmstad och Stockholm. Företaget projekterar, bygger, underhåller och sanerar bensinstationer över hela landet. -Vi jobbar både ovan och under mark åt oljebolagen. Just nu är vi inne i en intensiv period. Alla rör av stål ska bytas till plast efter ett myndighetsbeslut, säger Mike Ljungholm.

Alla företagets Yanmarmaskiner rullar med andra ord utan avbrott. Skulle något mot förmodan inträffa är rutinerna väl inarbetade.

-Maskinisterna tar direktkontakt med en servicebil från återförsäljaren N-mek. Serviceteknikern brukar alltid komma ut snabbt och reparera på plats om det går.

N-meks personal har utbildat samtliga maskinister på Bensin- och rörtjänst AB.

-Det innebär att de vet lite mer om hur maskinerna fungerar och kan serva och fixa en del själva. Men framför allt kan de bättre beskriva för serviceteknikern vad felet består i om det skulle bli problem.

Skulle en maskin stanna helt lånar N-mek ut en annan tills den ordinarie är felsökt och åtgärdad.

-De är snabba och förstår våra behov, det fungerar alltså som det ska göra och vi är mycket nöjda, säger Mike Ljungholm. Det har nu gått tio år sedan Bensin- och rörtjänst AB började samarbeta med Wiklund Tradings återförsäljare N-mek i Källered.



JOHNNY HANSSON t.v.
ERIK SVENSSON t.h.

Det började med ett köp av fyra maskiner för att komplettera den maskinpark som redan fanns. Maskinerna från Yanmar fick med beröm godkänt och parken på 20 maskiner består idag enbart av det fabrikatet.

-Faktum är att de väldigt sällan krånglar. Yanmar är skickliga på att bygga maskiner och det gör att vi inte förlorar någon tid.

YANMAR ÄR SKICKLIGA PÅ ATT BYGGA MASKINER OCH DET GÖR ATT VI INTE FÖRLORAR NÅGON TID.

Det nära samarbetet med Wiklund Tradings återförsäljare gör jobbet enklare för hela företaget. -Dessutom är det jätteviktigt att kunna lita på varandra.

Det är ju en speciell bransch med många lycksökare, just när det gäller grävarbeten. Wiklund Trading, liksom deras återförsäljare N-mek, har därför vårt fulla förtroende, säger Mike Ljungholm.

Bensin- och rörtjänst har sedan starten haft som strategi att ersätta alla maskiner med nya efter max tre års tjänstgöring.

-Det gör vi för att inte riskera stillestånd och för att alltid ha garanterat bra och nytt material.

Strategin lönar sig på flera vis, menar Mike Ljungholm. Till exempel när det är nya uppdrag på väg in.

Just nu förhandlar företaget om ett stort uppdrag utanför Sverige.

-I sådana lägen är det en stor fördel för oss att kunna garantera att vi inte kör gamla maskiner. Nya släpper ut mindre kolväten och är mer miljövänliga. Det är en faktor som ofta blir avgörande vid en upphandling.

INNOVATIVA GRÄVMASKINER

Japanska Yanmar har utvecklat och tillverkat motorer sedan starten 1912. Företaget började tillverka grävmaskiner redan under 1960-talet. Idag erbjuder Yanmar den europeiska marknaden 17 olika modeller av grävmaskiner från 960 kg upp till 10.360 kg och 6 modeller av dumpers från 0,8-5 ton. Yanmar finns representerat i 135 länder och är en av de tre största tillverkarna i Europa.

Under åren har Yanmar introducerat många innovativa lösningar på marknaden t.ex.:

- Den första grävmaskinen med svängbar bom
- Den första grävmaskinen med gummilarv
- Den första grävmaskinen med inomsvängande hytt - V10-konceptet



B7-6

Yanmar	C08	C12R-B	C30R-2B	C50RTV-5	SV08-1	SV16	SV18	SV22	SV26
Nyttolast (kg)	800	1150	2500	3500					
Kapacitet (m ³ -rågad)	0,36	0,52	1,24	2,3					
Arbetsvikt (kg)**	665	1025	2300	6117	960	1655	1900	2190	2600
Bredd (mm)	835	960	1655	2000	680-840	980	980-1320	1380	1500
Tippfunktion	Framåt	3-vägs	Bakåt	180°					
Grävdjup (mm)***					1500	2205*	2420	2480	2595*
Motor Yanmar	1-cyl	2-cyl	3-cyl	ISUZU 4-cyl	2-cyl	3-cyl	3-cyl	3-cyl	3-cyl
Motoreffekt kW/hk	7,4/10	7,5/10,2	19,2/26,1	83,2/114	7,7/10,5	12,5/17,1	9,9/13,5	13,8/18,8	18,1/24,8



B7-Sigma



VI012



SV100-2PB



VI057-6

YANMAR

TVÅ HUVUDKONCEPT

I Yanmars grävmaskinsprogram finns två huvudkoncept, SV- och VIO-maskiner.

SV - den traditionella

Modellprogrammet SV innebär att maskinen är en traditionell grävmaskin med överhäng, dvs att hytten/motvikten sticker utöver larvbredden. SV står kort och gott för SemiVIO d.v.s. nästan VIO.

VIO - den slimmade

VIO innebär att maskinen inte har någon del som går utöver larvbredden, en s.k. TRUE ZERO TAIL SWING. Utvecklingen av VIO-konceptet har pågått sedan 1993, då den första VIO-maskinen introducerades på marknaden. Man producerar idag 6:e generationen av VIO-maskiner.

VI012	VI017	VI027	VI033	VI038	VI050-6	VI057-6	VI080-1	SV100-2	SV100-2PB	B7-6	V8
											0.8
1220	1740	2753 kg	3300 kg	3810 kg	4855 kg	5485 kg	7990 kg	9625 kg	10 360 kg	8200 kg	4350 kg
830-1000	950 - 1280	1500 mm	1550 mm	1740 mm	1970 mm	1970 mm	2270 mm	2320 mm	2320 mm	2270 mm	1620 mm
1950	2200	2490 mm*	3015 mm	3310 mm	3360 mm*	3710 mm*	4130 mm*	4290 mm*	4330 mm*	4450 mm	
3-cyl	3-cyl	3-cyl	3-cyl	3-cyl	4-cyl	4-cyl	4-cyl	4-cyl	4-cyl	4-cyl	4-cyl
9.2/12.5	10.1/13.5	15.2/20.7	15.2/20.7	20.9/28.4	28.1/38.2	33.4/45.4	42.2/57.3	51.7/70.3	51.7/70.3	39.3/53.4	35/47.6

*Mått: Mått angivet för kort sticka, finns även lång sticka som alternativ. **Arbetsvikt: Transportvikten med gummiband. (I de fall det finns hytt är vikten räknad med hytt)

*** Gräv djup: räknat med upplyft schaktblad.

STABILA HJULLASTARE

Kramer är idag marknadsledande i Europa på hjullastare upp till fem ton. De tillverkar hjullastare i 17 olika modeller, i storlekar från 1555-6050 kg. Hjullastarna finns även i fyra modeller med teleskopiskt utskjut. Utöver lastmaskinerna tillverkar Kramer även nio modeller av teleskoplastare med lyfthöjd från 4 till 9 meter. Kramer går beroende på modell att få med Steg IIIB motorer med eller utan partikelfilter.

Det unika med Kramer maskiner är att de byggs på en stabil ram, har 4-hjulsdrift samt 4-hjulsstyrning, vilket resulterar i en extremt stabil maskin med mycket liten vändradie. Tillsammans med en av marknadens bästa hytter erbjuds även en körupplevelse utöver det vanliga.



5035



8085



5065T

KRAMER	5025	5035	5055	5065	5055E	5075	5085	5095	8085	8095	8105
Arbetsvikt (kg)	1555	1720	3600	3800	4130	4100	4450	4800	4750	4990	5550
Skopvolym (m ³)	0.25	0.35	0.55	0.65	0.65	0.75	0.85	0.95	0.85	0.95	1.05
Bredd (Stand.hjul) (mm)	1177	1200	1590	1595	1650	1720	1720	1720	1780	1780	1920
Höjd (mm)	1980	1990	2380	2390	2390	2450	2450	2480	2480	2480	2640
Tipplast, skopa (kg)	1080	1250	1980	2340	2500	3150	3300	3700	3650	3890	4100
Nyttolast vid max lyfthöjd (mm)											
Max lyfthöjd (mm)											
Lasthöjd (mm)	2690	2690	2890	2900	2900	2915	3110	3090	3140	3090	3124
Vändradie** (mm)	1950	1950	2700	2700	2700	2840	2840	2840	2840	2840	2950
Hastighet (Stand/tillval) (km/h)	20	20	20/30	20/30	16	20	20/30	20/30	20/40	20/40	20/40
Motor	Yanmar	Yanmar	Yanmar	Yanmar	Jungheinrich	Yanmar	Yanmar	Kohler	Deutz	Deutz	Deutz
Motoreffekt* (KW/hk)	23/31*	23/31*	35/48	35/48	22/30	35/48	35/48	55/75	55/75	55/75	55/75*

KRAMER

TVÅ KLASSER

Kramers hjullastare finns i två olika klasser, 5-serien och 8-serien.

5-serien - standard

5-serien har samma prestanda som 8-serien. Den är dock främst framtagen som gårdsmaskin, till uthyrare eller de som inte sitter hela dagen i maskin och inte har behov av lika mycket utrustning.

8-serien - premium

8-serien är den serie man köper för den som önskar mycket utrustning, sitter i maskin många timmar eller har ett större arbetsområde.



8115

8115	5065T	5085T	8085T	8095T	804	1245	2205	2706	3007	3507	4407	5507	5509
6050	4350	5250	5500	5850	2270	2700	4200	4900	6700	6950	7900	9200	10 620
1.15	0.65	0.85	0.85	0.95									
1970	1590	1720	1780	1920	1413	1560	1808	1960	2280	2280	2500	2500	2500
2680	2470	2590	2590	2750	1900	1940	1950	1980	2290	2290	2460	2460	2460
4300	2500	3150	3300	3500									
					800	1200	2200	2700	3000	3500	4300	5500	5500
					3800	4120	5050	5600	7000	7000	7017	7017	8750
3200	4010	4520	4520	4450									
3000	2840	2840	2840	2950	2227	2607	3281	3670	3840	3840	3755	3755	4350
20/40	20/27	20/30	20/40	20/40	17	20	20/30	20/30	20/30	20/40	20/40	20/40	20/40
Deutz	Yanmar	Kohler	Deutz	Deutz	Yanmar	Yanmar	Perkins	Kohler	Deutz	Deutz	Deutz	Deutz	Deutz
55/75*	35/48	55/75	55/75	55/75*	19.2/26	22.6/31*	36.3/49*	55.4/75	90/122	90/122	90/122	115/156	115/156

* Motoreffekt: Standardmotor, finns starkare motor som tillval. ** Vändradie mm: Vändradie hjulens ytterkanter.

SPECIFIKATION CANGINI

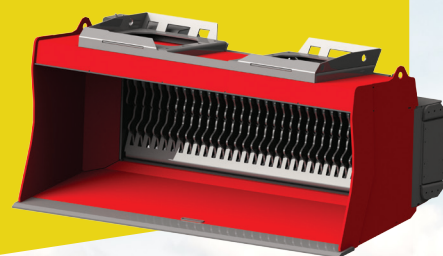
SKRÄDDARSYDDA REDSKAP

Wiklund Trading har samarbetat med den italienska redskapstillverkaren Cangini sedan 2012. Cangini är en av Europas ledande tillverkare av redskap till mindre last- och grävmaskiner och har ett intressant redskapsprogram för Yanmar och Kramer. Cangini startade sin verksamhet för 25 år sedan och har idag cirka 60 anställda som producerar redskap för export över hela världen. Exporten gör att de ofta skräddarsyr redskapen för att passa olika länder och marknader.

CANGINI
"MADE IN ITALY" LEAVES ITS MARK

VÅRT SORTIMENT FRÅN CANGINI

- Sorteringsskopor
- Betongblandarskopor
- Förlängda grävvarmar för grävmaskiner
- Jordborrar
- Rivningsgripar
- Sopvalsar med och utan uppsamlare
- Multirivare
- Laserstyrda schaktblad



HÅLLBAR UTRUSTNING

Sedan hösten 2014 är Wiklund Trading auktoriserad återförsäljare för Chicago Pneumatic (CP). Vårt fokus ligger i första hand på lätt packningsutrustning och hydraulhammare. CP ingår sedan 1987 i Atlas Copco koncernen. Vibroplattor samt hydraulhammare, som marknadsförs under namnet CP, produceras i samma fabriker som motsvarande produkter inom varumärket Atlas Copco. Eftersom Wiklund Trading är specialiserade på väg- och anläggningsmaskiner passar Chicago Pneumatic väldigt bra in i sortimentet. Nedan finns en del av de produkter som Wiklund Trading lagerhåller.

HYDRAULHAMMARE

Modell	Tjänstevikt	Bärare, viktclass	Mejselns diam.	Slagfrekvens
RX2	94 kg	1,3-3 ton	42 mm	560-1600bpm
RX3	149 kg	2,1-4,5 ton	52 mm	670-1500bpm
RX4	213 kg	2,9-6 ton	62 mm	520-1300bpm
RX6	272 kg	4,2-9 ton	70 mm	530-1200bpm
RX8	370 kg	5,2-12 ton	80 mm	530-1000bpm
RX11	550 kg	9-15 ton	80 mm	590-1100bpm

VIBROPLATTOR

Modell	Vikt	Plattbredd	Motor	kW
KMR11	96 kg	450 mm	Honda	4,1
MV58	56,4 kg	350 mm	Honda	2,2
MV84	87 kg	420 mm	Honda	4,1
MV90	94,5 kg	500 mm	Honda	4,1
MV165	161 kg	450 mm	Honda	4,1

SPECIFIKATION CHICAGO PNEUMATIC



**Chicago
Pneumatic**

VIBROPLATTOR

Vibroplattorna från Chicago Pneumatic är byggda för att hålla. En förklaring till hållbarheten är den starka ramen, en annan är kåpan som skyddar viktiga motordelar. Tack vare den livslånga smörjningen av excenter-elementet blir underhållet enkelt och serviceintervallerna långa.

HYDRAULHAMMARE

Med en hydraulhammare från Chicago Pneumatic utför du enkelt lättare rivningsarbeten, markarbeten, renovering och vägbyggen. Dess avancerade konstruktion ger dig optimal hållbarhet och smidigt underhåll. Med ett centralt smörjställe minskar du dessutom underhållskostnaderna.

STAMPAR

Stampar från Chicago Pneumatic används inom bygg- och anläggning, försörjningsnät, väg- och vattenbyggnad förpackning av kohesiva och blandade jordar, silt, lera, sand och grus. Effektiva stötdämpare och en extra stark metallram gör att slagenergin riktas mot marken - inte mot operatören. Förutom driftsäkerheten sparar stamparna tid och pengar åt dig genom enkelt underhåll och låg bränsleförbrukning.

STAMPAR

Modell	Vikt	Plattbredd	Motor
MS 595	61 kg	153 mm	Honda
MS 595	62 kg	230 mm	Honda
MS 695	70 kg	280 mm	Honda
MS 840	85 kg	280 mm	Honda



ÅTERFÖRSÄLJARE

- | | | |
|--|---|---|
| 1 WIKLUND TRADING AB
0418 - 43 30 30
BILLEBERGA
WIKLUNDTRADING.SE | 5 STIG JOHANSSON MASKIN AB
0514-310 96
GRÄSTORP
STIGIDIKET.COM | 9 JÄMT MASKIN AB
063 - 13 44 50
ÖSTERSUND
JAMTMASKIN.SE |
| 2 WIKLUND TRADING AB
0418 - 43 30 30
ENKÖPING
WIKLUNDTRADING.SE | 6 NORRMASKINER AB
0920 - 311 00
LULEÅ
NORRMASKINER.SE | 10 OLOFSSON I SYD AB
0454 - 321240
ASARUM
OISYD.SE |
| 3 HM MASKIN AB
0393 - 128 20
VAGGERYD
HMMASKIN.SE | 7 NORRMASKINER AB
090-18 93 15
UMEÅ
NORRMASKINER.SE | 11 WILLECENTER I STOCKHOLM AB
08 - 795 90 65
KUNGSÄNGEN
WILLECENTER.SE |
| 4 N-MEK AB
031 - 57 59 77
KÅLLERED
N-MEK.SE | 8 NORRMASKINER AB
0910-58 91 00
SKELLEFTEÅ
NORRMASKINER.SE | 12 GT TRADING AB
08 - 271980
BRO
WWW.GTTRADING.SE |

SERVICEPARTNERS

- | | | |
|--|--|--|
| A ANL MASKIN AB
070-2203539 / Strängnäs | G JME/JOHANSSONS
MEK & ENTR.
070-6295012 / Eringsboda | M SYDTRACK I KARLSKRONA AB
0455-14501 / Karlskrona |
| B CEDERGRENS MEK
VERKSTAD AB
0498-241720 / Klintehamn | H KCT PRODUKTION AB
073-8446465 / Kungsängen | N TRACTOR TOOLING
STOCKHOLM AB
08-366338 / Skogås |
| C F-TECH
070-8381240 / Vinstöv | I KVARNFALLS
MASKINREPARATIONER AB
070-5593479 / Ljungsbro | O TRUCK & MASKIN
I HALMSTAD AB
035-211030 / Halmstad |
| D FALU BIL &
MASKINSERVICE AB
023-705581 / Falun | J MASKINTILLBEHÖR I GRUMS
0555-21018 / Grums | P TUNGSERVICE I VÄST
0522-88305 / Uddevalla |
| E HYDRAULIK & REPARATIONS-
TJÄNST I TVÅÅKER AB
070-2892589 / Tvååker | K MP ENTREPRENAD SERVICE I
BORÅS AB
033-108263 / Borås | Q WINGERSTADS
MOTORVERKSTAD AB
0493-60019 / Gamleby |
| F HYDRAULMEKANIK I
VÄSTERÅS AB
021-810210 / Västerås | L PERSBO REP & MASKIN AB
070-5232141 / Ludvika | R ÖREBRÖ SLANGSERVICE AB
019-182929 / Örebro |

WIKLUND TRADING AB

Wiklund Trading Billeberga
Fabriksvägen 3
268 73 Billeberga

Telefon: 0418 - 43 30 30
Fax: 0418 - 43 35 96

Wiklund Trading Mälardalen
Skälbygatan 3
745 37 Enköping

Telefon: 0171-297 80

Generalagent i Sverige för Yanmar & Kramer

Besök oss gärna på sociala medier:



wiklundtrading.se

info@wiklundtrading.com

