

WIKLUND TRADING

Entreprenadmaskiner för varje jobb

April 2014

Väg- &
entreprenadmaskiner

Wiklund Trading AB är specialiserade
på väg- & anläggningsmaskiner.

Besök oss i Billeberga i
södra Sverige.

REPORTAGE

FORMEL 4

TÖRNELLS SCHAKT

EVIGHETSMASKINEN
I GUNNILSE

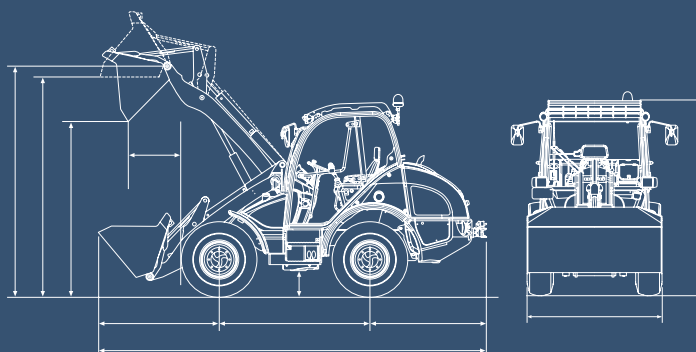
Kramer Allrad 480

Marknadens mest mångsidiga
entreprenadmaskin. Kontakta
oss för en provkörning!



KRAMER ALLRAD 480

Arbetsvikt	4750 kg
Skopvolym	0.85-1.3 m ³
Bredd (Stand.hjul)	1780 mm
Höjd	2480 mm
Tipplast, skopa	3500 kg
Lasthöjd	3100 mm
Vändradie	2900 mm
Hastighet (Stand/tillval)	20/40 km
Motoreffekt	45 kW/61 hk



För mer information, ring 0418-43 30 30

WIKLUND TRADING

PÅ RÄTT SPÅR

En stabil marknad är något vi alla eftersträvar, och efter ett par år med tvära kast hit och dit, känns det som att vi börjar hitta in på rätt spår.

Leveranstid – ordet ingen gillar att höra. Speciellt inte när man behöver sin nya maskin så snart som möjligt. Men tyvärr kommer vi nog att få se relativt långa leveranstider från maskintillverkarna under det första halvåret 2014. Detta då större delen av Europa vaknat till liv ett par månader tidigare än förväntat.

Dessbättre gjorde vi flera större beställningar under senhösten och vi ser nu ett jämt flöde av nya maskiner komma till Sverige. Vi hoppas därför att vi trots allt kan leverera det du efterfrågar inom rimlig tid under året. Det kan dock finnas en poäng i att höra av dig så snart du börjat fundera på en ny maskin.

YANMAR kommer under hösten att släppa flera nya modeller av minigrävare, framförallt i de mindre storlekarna, medan KRAMER ALLRAD kommer att lansera nya modeller av teleskopplastare. Mer information om dessa maskiner kommer kontinuerligt via vår hemsida.

Vi har också påbörjat en stor satsning på nya tillbehör och utrustningar till våra produkter. Vår målsättning är att ha det mesta av dessa i eget lager för snabb leverans. Ett axplock finner du på hemsidan under rubriken ”Redskapskatalog”.

Avslutningsvis ser vi fram mot att träffa dig personligen under året. Kanske under någon av våra populära fredagsluncher som vi anordnar på Fabriksvägen i Billeberga sista fredagen varje månad, eller under någon av de många mässor som vi medverkar i under året. Och har du vägarna förbi Billeberga är du naturligtvis alltid varmt välkommen att titta in.

Väl mött under året!



Niklas Wiklund



AKTUELLT

9-10/5	MASKIN STOCKHOLM www.maskinstockholm.se
25-26/6	BORGEBY FÄLTDAGAR www.borgebyfaldagar.se
18/8 – 2/10	GREENEXPO www.greenexpo.se
4-6/9	ENTREPRENAD LIVE www.entreprenadlive.se
25-27/9	ENTREPRENAD EXPO www.entreprenadexpo.se

KONTAKTA OSS

TELEFON

0418 43 30 30

E-POST

Försäljning
Service
Reservdelar
Ekonomi & finansiering

info@wiklundtrading.com
service@wiklundtrading.com
parts@wiklundtrading.com
per@wiklundtrading.com

WIKLUND TRADING INTERNATIONAL AB

Generalagent i Sverige för nya Yanmar micro-, mini- och midigrävare samt larvburna minidumpers.

Generalagent i Sverige för nya Kramer-Allrad hjullastare och teleskopplastare samt tillbehör från Cangini.

Exportförsäljning av begagnade vägmaskiner såsom: asfaltutläggare, vägvältar och fräsar.

VÅRT ERBJUDANDE:

RÄTT MASKIN — OAVSETT BEHOV

Det är ingen överdrift att säga att vi kan leverera en maskin för i stort sett varje arbetsuppgift. Men hur vet man vilken maskin som passar bäst för den egna verksamheten?

De flesta av våra kunder vet ganska väl vilken maskin de behöver. Samtidigt går utvecklingen framåt i en rasande fart och det kan då vara svårt att hålla sig uppdaterad med det senaste vad gäller maskiner, smarta redskap och arbetsbesparande utrustning.



kramerALLRAD®

YANMAR

CANGINI™
MADE IN ITALY LEAVES ITS MARK

BEHOVSANALYS

Genom ett besök hos oss får du inte bara full överblick, både vad gäller maskiner, tillbehör och utrustningar. För oss är det också viktigt att få chansen att prata igenom just ditt behov och användningsområde för att tillsammans kunna göra en korrekt behovsanalys.

HELHETSLÖSNINGAR

Vi har lång erfarenhet och kan ofta ge dig tips och presentera lösningar som du kanske inte hade tänkt på själv.

Det kan handla om storlek eller typ på din nya maskin, vilken utrustning du behöver, om du ska välja en ny eller begagnad osv. Ibland kan faktiskt en ny maskin med rätt utrustning ersätta två äldre maskiner! Oavsett vilket så försöker vi alltid att presentera en helhetslösning som löser just ditt speciella behov. Har du en begagnad maskin kan vi ofta ta den i inbyte och naturligtvis kan vi även hjälpa till med finansiering.

VERKSTAD OCH RESERVDELSSERVICE

I vår välutrustade verkstad skräddarsyr vi varje maskin vi levererar i enlighet med behovsanalysen. Vi erbjuder också service på dina befintliga och nya maskiner. Även en ny maskin behöver ibland lite kärlek och omvårdnad. Och vid behov av reservdelar levereras dessa direkt till din adress, oftast inom 24 timmar från beställning.





Törnells Schakt
& Maskinuthyrning AB

Äsperedsgatan 11 / 424 57 Gunnilse
Telefon: 031-159594

TÖRNELLS SCHAKT EVIGHETSMASKINEN

Nej, det är inte Yanmar-grävaren på bilden här bredvid som rubriken syftar på. Utan snarare på mannen i förgrunden: Jonas Törnell, eldsjelen bakom Törnells Schakt i Gunnilse.

”Vad sägs om i morgon bitti klockan 04:30?” Så lyder svaret när vi frågar Jonas Törnell, ägare till Törnells Schakt om han har tid att ställa upp för en liten intervju. Han skojar inte. För under normal arbetstid finns det egentligen inte tid för något annat än just arbete. Och så har det varit så länge Jonas kan minnas. ”Jag är 50 år gammal men lägger man ihop all övertid så har jag jobbat klart för länge sedan”. Att han verkar jobba jämt, märks dock inte på honom. När vi ber Jonas berätta lite om hur han startade i branschen, kommer orden

i kulsprutefart: ”Första gången jag körde traktorgrävare var tillsammans med min far när jag var tolv år. Sedan

”Ringer du oss får du prata med någon som har jobbat som grävmaskinist i 35 år”

dess har jag jobbat med det här. Och jag tror det är en av anledningarna till att vi har så trogna kunder. När du ringer en vanlig uthyrare så får du inte

prata med någon som har jobbat som grävmaskinist sedan 35 år tillbaka. Men jag har testat alla typer av maskiner och varit med och byggt det mesta. Så jag kan ge kunden råd och tips om vilken maskin de verkligen behöver för jobbet de ska utföra”.

DET BÖRJADE MED TIO PADDOR

Efter att ha jobbat som entreprenör under många år köpte Jonas år 2000 tio paddor och började hyra ut. De tio paddorna fick snart sällskap av många fler och sortimentet utökades med ▶

Yanmar SV100-1



vältar, hjullastare och grävmaskiner. Idag hyr han och hans nio kollegor ut det mesta som behövs för att utföra professionella schakt- och packningsarbeten av alla de slag. Men han har varit noga med att inte ge sig in på utyrning av byggmaskiner. ”Jag håller mig till schaktsidan. Det gör att vi kan samarbeta med många andra hyrfirmor eftersom jag har grejer som de inte har.”

Bland kunderna finns storföretag som Skanska, NCC, Peab och Karlbergs plus ett tiotal andra.

EN UNIK SERVICEPOLICY

”Behandla andra som du själv vill bli behandlad” lyder Jonas inställning till kundservice. ”När man hyr en maskin av oss så ska man kunna använda den. Därför ser vi till att maskinen du hyr av oss finns på arbetsplatsen innan gubbarna kommer, vid sex-halvsju tiden”. Nämnade vi att han är igång jämt? Ett exempel på hur han jobbar illustreras av följande lilla historia. Jonas: ”Det ringde en kund kvart i tre en onsdag och frågade om jag hade en tiotons grävare som de kunde hyra dagen

efter. Det hade jag inte, men jag slog en signal till Niklas på Wiklund Trading och frågade om de hade någon jag kunde få köpa. En timme senare satt jag i bilen på väg ner till Skåne för att hämta den.” Det blev en sväng till upp till en kollega också för att hämta en smalskopa som kunden behövde. Morgonen därpå fanns grävaren på

”Behandla andra som du själv vill bli behandlad”

plats och kunden kunde sätta igång. Inte undra på att ryktet om Törnells Schakt har spritt sig över landet och att Jonas fått flera förfrågningar om han kan tänka sig att sälja sin verksamhet.

FLER OCH FLER MASKINER FRÅN WIKLUND TRADING

”Det var en säljare från Dynapac som ville att jag skulle träffa killarna på Wiklund”, säger Jonas. ”Och det visade sig att de har samma tankesätt som jag. Första maskinen jag köpte från Wiklund var en begagnad vält. Sedan

dess har det bland annat blivit en 5-tons dumper, en 1,7 tons grävare, en tiotons grävare och två teleskoplastare. Min nästa maskin från Wiklund blir en Yanmar B7Sigma. En åtta tons grävmaskin som är perfekt i trånga utrymmen”, säger Jonas. På frågan varför han gärna köper maskiner av Wiklund Trading svarar han: ”De är så jäkla serviceminded”. Det kallar vi högt betyg från stormästaren på service!

MASKINER FRÅN WIKLUND

- 5-tons dumper (C50TV)
- 10 tons grävare (SV100-1)
- 3,5 tons grävare (Vi033HD)
- 1,7 tons grävare (SV17EX)
- 1 tons grävare (SV08)
- Tre teleskoplastare (1245 & 2506)
- Två 1,7 tons hjullastare (350)



Yanmar Vi033

ÖVERLÄMNING AV NYA MASKINER TILL

MARK & ANLÄGGNING

Vi är stolta över att utvecklas i samarbete med våra kunder och över det faktum att så många återkommer till oss när det är dags för nya maskiner.

Vårt samarbete med Mark & Anläggning i Simmelsberga började 2009 då Michael Jönsson var ute efter en begagnad grävare. Till slut föll valet på en demokörd Yanmar VIO57 med

diverse utrustning som monterades i vår verkstad. Tyvärr fick Michael en del problem med ett av de redskap han köpte till sin maskin och efter ett antal uttryckningar med vår servicebil fick vi nog och såg till att redskapet blev utbytt mot ett nytt, utan kostnad. Något som Michael uppskattade. Mark & Anläggning utvecklades och under 2012 fick Michael ett jobb som gjorde att han behövde en maskin akut. Inom loppet av ett dygn från första telefonsamtal hämtade Michael sin nya Yanmar

SVO8 – utrustad och klar! Hösten 2013 landade Mark & Anläggning ett större kontrakt på att gräva ner fiberkabel. För jobbet behövdes en maskin på max 2,5-ton som enkelt kunde flyttas efter en personbil. Ett annat krav var stabilitet trots Rototilt och allra helst en zerotail/svanslös maskin. Då föll valet på en ny Yanmar VIO20, och denna gång slapp Michael betala någon kontantinsats, eftersom han lämnade en begagnad maskin i inbyte.



Överlämning av en ny Yanmar.

Mark & Anläggning utvecklas ständigt och i skrivande stund har vi överlämnat en ny Yanmar VIO57HD. Denna gång behövde han även en lastmaskin. Diskussionerna var långa kring utrustning, storlek och modell, men då maskinen kommer gå på en hel del små trånga servicejobb, snökörning och även användas som dragfordon för mini-grävare, valde Michael till slut en Kramer Allrad 480. Med zoomplog i kombination med ecospeed (40km) blir den en riktigt fin snöröjare som även passar för många av Michaels andra arbeten. Vi är glada över att Michael valt oss och våra produkter och hoppas på ett fortsatt bra samarbete även i framtiden!

TIPS FRÅN NAPRAPATEN

Hur undviker man ryggont när man spenderar många timmar bakom spakarna?

Robert Jäderkvist är vice ordförande i Svenska Naprapatförbundet. "Det viktigaste är att motionera när du inte jobbar. Du behöver inte gå på gym men ta vara på alla chanser att röra på dig. Och ta mikropauser under arbetsdagen. Gå ur hytten, stretcha eller promenera lite på rasten." Att sitta

rätt är också viktigt. "Försök att sitta med kroppstyngden jämnt fördelad på båda skinkorna och med avslappnade axlar. Undvik att trycka dina knän mot hyttens sidor och se till att du har stöd för armarna. Då minskar du risken att få ont".



Robert Jäderkvist, Helsingborgs Ryggklinik

ENTREPRENADMASKINER FRÅN YANMAR

Japanska Yanmar har sedan bolagets start 1912 utvecklat och tillverkat motorer. I detta mångfacetterade bolag startade tillverkningen av grävmaskiner redan under 1960-talet.

Yanmar kan idag erbjuda den europeiska marknaden 17 olika modeller av grävmaskiner från 600 kg upp till 9,8 ton. Under åren har Yanmar introducerat många nyheter på grävmaskinsmarknaden, bl a följande innovativa lösningar:

- Den första grävmaskinen med svängbar bom
- Den första grävmaskinen med gummilär
- Den första grävmaskinen med inomsvängande hytt det så kallade VIO-konceptet

I Yanmars grävmaskinsprogram finns två huvudkoncept, SV- och VIO-maskiner. Modellprogrammet SV innebär att maskinen är en traditionell grävmaskin med överhäng, dvs att hytten/motvikten sticker utanför larvbredden. SV står kort och gott för SemiVIO d.v.s. nästan VIO.

VIO innebär att maskinen inte har någon del, som går utanför larvbredden, en s.k. TRUE ZERO TAIL SWING. Utvecklingen av VIO-konceptet har pågått sedan 1993, då den första VIO-maskinen introducerades på marknaden. Man producerar idag 5:e generationen av VIO-maskiner.

På dumpersidan har Yanmar breddat sitt sortiment, tack vare ett samarbete med Italienska Cormidi, och naturligtvis är dessa dumprar utrustade med Yanmar dieselmotorer. Idag är Yanmar representerat i 135 länder och är en av de tre största tillverkarna i Europa.

Kontakta din återförsäljare för mer information och för skräddarsydda lösningar för din grävmaskin.

Yanmar	C12R-B	C30R-2B	C50R-3TV	CORMIDI 80 ACW	CORMIDI 80 HIACW	SV05	SV08-1	SV15	SV17Ex	SV26
Nyttolast	1150 kg	2500 kg	3500 kg	800 kg	800 kg					
Kapacitet (m3-rågad)	0,52	1,24	2,1		0,38					
Arbetsvikt*	1025	2290 kg	5910 kg	520 kg	620 kg	615 kg	960 kg	1580 kg	1850 kg	2600 kg
Bredd	960 mm	1655 mm	2000 mm	850 kg	850 mm	690 mm	680-840 mm	980 mm	980-1320 mm	1500 mm
Tippfunktion	3-vägs	Bakåt	Svängbar 180°	Framåt	Framåt					
Grävdjup**						1200 mm	1500 mm	2205 mm	2420 mm	2750 mm
Motor Yanmar	2TE67L-FW, 2-cyl	3TNV88-BDFW, 3-cyl	ISUZU 4JJ1XDA	LN100AE	LN100AE	2TE67L-BV, 2-cyl	2TE67L-BV, 2-cyl	3TNV70-XBVA1, 3-cyl	3TNV70-VBVA, 3-cyl	3TNV62A-BPBVA, 3-cyl
Motoreffekt kW/hk	7,5/10,2	19,2/26,1	77/105	/10	/10	5,5/7,5	7,7/10,5	12,1/16,5	9,5/12,9	18,1/24,8

* Arbetsvikt: Transportvikten med gummiband. (I de fall det finns hytt är vikten räknad med hytt)

** Grävdjup: Grävdjup med upplyft schaktblad (i de fall det finns lång/kort sticka är djupet räknat på långsticka)



Vi010	Vi017	Vi020	Vi025	Vi033	Vi038	Vi050	Vi057	Vi080-1	SV100-2	B7SIGMA
1145 kg	1740 kg	2260 kg	2700 kg	3300 kg	3810 kg	4550 kg	5250 kg	7990 kg	9550 kg	8030 kg
830-1000 mm	950-1280 mm	1380 mm	1450 mm	1550 mm	1740 mm	1970 mm	1990 mm	2270 mm	2320 mm	2270 mm
1950 mm	2200 mm	2505 mm	2755 mm	3015 mm	3310 mm	3745 mm	4060 mm	4130 mm	4290 mm	4350 mm
3TNV70-WBVB, 3-cyl	3TNV70-XBW, 3-cyl	3TNV76-NBVA, 3-cyl	3TNV76-NBVA, 3-cyl	3TNV82A-NBV2A, 3-cyl	3TNV88-BQBVA, 3-cyl	4TNV88-BXBVA, 4-cyl	4TNV88-BXBVA, 4-cyl	4TNV98-WBV, 4-cyl	4TNV98CFVBV, 4-cyl	4TNV98-XBV, 4-cyl
9.2/12.5	10.1/13.5	15.2/20.7	15.2/20.7	18.1/24.6	20.9/28.4	28.8/39.1	28.8/39.1	40.7/55.3	53.7/73	43.4/58.2

ENTREPRENADMASKINER FRÅN KRAMER ALLRAD

Tyska Kramer Allrad tillverkar 4-hjulsstyrda maskiner i storlekar från 1720-8400kg. Modellerna finns i två serier, 50- och 80-serien.

50-SERIEN

I 50-serien finns modellerna 350, 550, 650, 750, 750T, 850, 950 samt 1150. 50-serien har samma prestanda som 80 maskinerna, men är främst byggd som gårdsmaskin, för uthyrningsfirmor, och för dig som inte kör maskinen dagligen, och inte har behov av lika mycket utrustning. Exempel på utrustning i 50-serien är, beroende på modell, 30 km-version, A/C, lastarmsfjädring.

80-SERIEN

80-serien innefattar maskinerna, 380, 480, 580, 680, 680T, 780 samt 880 och är modellerna för dig som transporterar dig inom relativt stora områden och sitter i maskinen hela dagen. 80-maskinerna har mycket bra komfort med bl a ställbar ratt och dubbla dörrar som standard. På maskinerna i 80-serien kan man också välja till mycket olika utrustning, såsom: ecospeed/40 km, dieselvärmare, centralsmörjning, 4:e hydraulfunktion, lastarmsfjädring, motorhydraulik för dig som kör jordfräs, snöslunga mm. Maskinerna i 80-serien är också lämpliga för er som kör med släp, då vissa modeller är godkända för släpvikter upp till 14 ton.

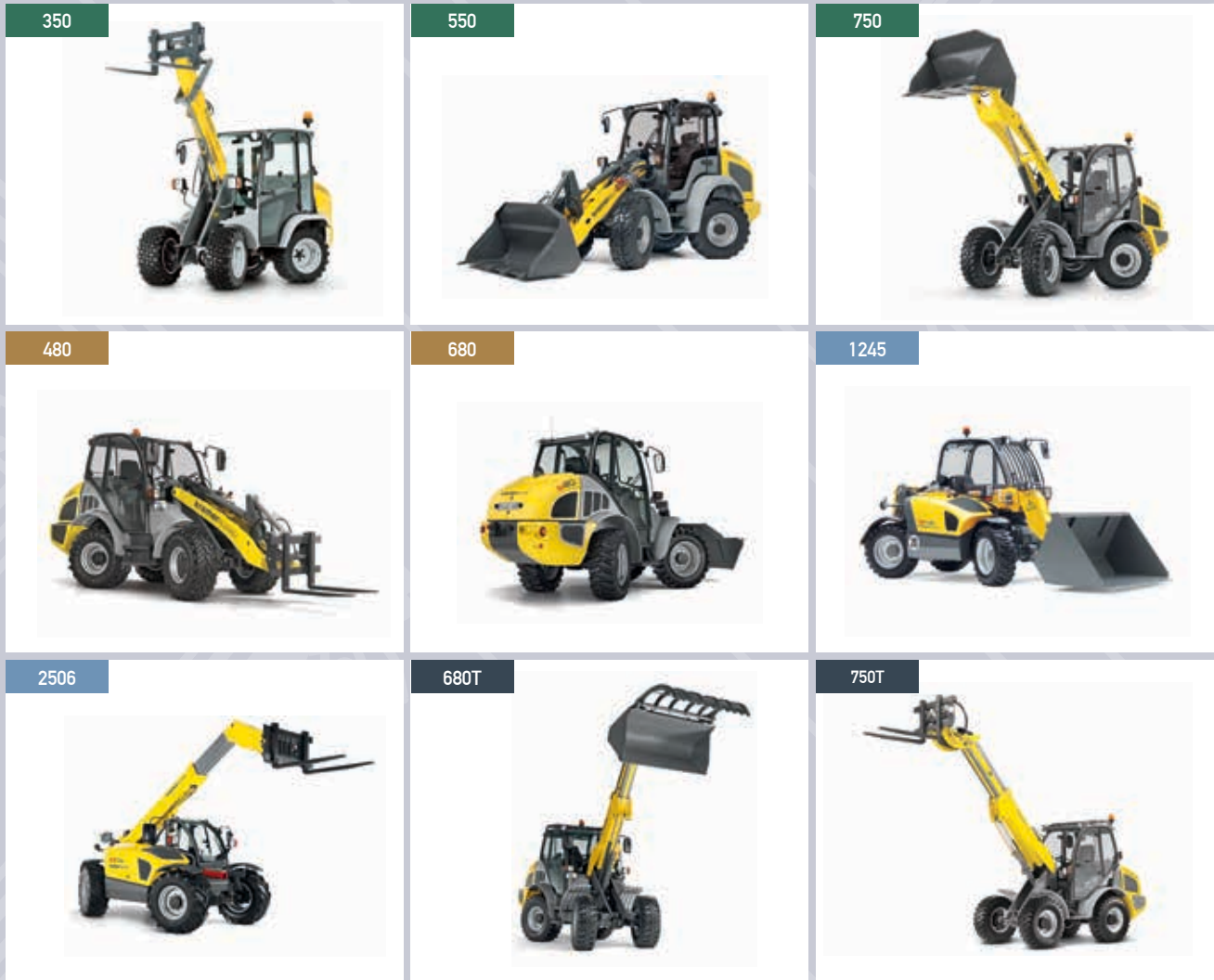
Både 50- och 80-serien finns också som "T modell", 750T och 680T, vilket innebär teleskopiskt utskjut för de som har behov av högre lyfthöjd och räckvidd.

Skulle inte lyfthöjden räcka på 750T och 680T finns även teleskopplastare i modellerna 1245, 2506, 4407, 5507 samt 5509 med lyfthöjd från 4.5 till 9 meter.

Kontakta din återförsäljare för mer information om skillnader i utrustning för de olika modellerna.

Kramer Allrad	350	550	650	750	850	950	1150	380	480
Arbetsvikt	1720 kg	3600 kg	3800 kg	4200 kg	4500 kg	4700 kg	5900 kg	4300 kg	4750 kg
Skopvolym	0.35-0.5 m ³	0.55-1.1 m ³	0.65-1.1 m ³	0.75-1.2 m ³	0.85-1.4 m ³	0.95-1.6 m ³	1.15-1.8 m ³	0.75-1.15 m ³	0.85-1.3 m ³
Bredd (Stand.hjul)*	1200 mm	1590 mm	1595 mm	1720 mm	1720 mm	1950 mm	1950 mm	1750 mm	1780 mm
Höjd	1990 mm	2380	2390 mm	2480 mm	2510 mm	2650 mm	2700 mm	2450 mm	2480 mm
Tipplast, skopa	1250 kg	1980 kg	2340 kg	3000 kg	3200 kg	3420 kg	4140 kg	3500 kg	3500 kg
Nyttolast at max lyfthöjd									
Max lyfthöjd									
Lasthöjd	2690 mm	2890 mm	2900 mm	2915 mm	3100 mm	3120 mm	3285 mm	2915 mm	3100 mm
Vändradie	1950 mm	2700 mm	2700 mm	2550 mm	2550 mm	2780 mm	2850 mm	2900 mm	2900 mm
Hastighet (Stand/tillval)	20 km	20/30 km	20/30 km	20/30 km	20/30 km	20/30 km	20/30 km	20/40 km	20/40 km
Motoreffekt	23 kW/31 hk	35 kW/48 hk	35 kW/48 hk	45 kW/61 hk	45 kW/61 hk	58 kW/79 hk	58 kW/79 hk	45 kW/61 hk	45 kW/61 hk

* Bredd (Stand.hjul): med standardhjul, utan skopa



580	680	780	880	1245	2506	4407	5507	5509	750T	680T
4900 kg	5650 kg	6100 kg	8400 kg	2530 kg	4730 kg	7900 kg	9200 kg	10620 kg	5100 kg	5950 kg
0.95-1.5 m ³	1.05-1.6 m ³	1.15-1.8 m ³	1.5-2.5 m ³	0.4-1.03	0.85-1.8				0.75-1.2 m ³	0.95-1.5 m ³
1780 mm	1920 mm	1970 mm	2240 mm	1560 mm	1960 mm	2500 mm	2500 mm	2500 mm	1720 mm	1920 mm
2480 mm	2640 mm	2680 mm	2950 mm	1940 mm	1980 mm	2490 mm	2490 mm	2490 mm	2580 mm	2750 mm
3750 kg	4100 kg	4300 kg	5400 kg	1200 kg	2500 kg				2700 kg	3500 kg
				1200 kg	1800 kg	3300 kg	4000 kg	4990 kg		
				4300 mm	5730 mm	6835 mm	6835 mm	8498 mm		
3050 mm	3050 mm	3200 mm	3530 mm						3435/4510 mm	3400/4450 mm
2900 mm	2950 mm	2950 mm	3450 mm	2607 mm	3670 mm	3755 mm	3755 mm	4350 mm	2550 mm	3110 mm
20/40 km	20/40 km	20/35 km	20/35 km	20 km	20/30 km	20/40 km	20/40 km	20/40 km	20/30 km	20/35 km
58 kW/79 hk	58 kW/79 hk	58 kW/79 hk	88 kW/120 hk	22 kW/30 hk	50 kW/68 hk	90 kW/122 hk	115 kW/156 hk	115 kW/156 hk	45 kW/61 hk	58 kW/79 hk

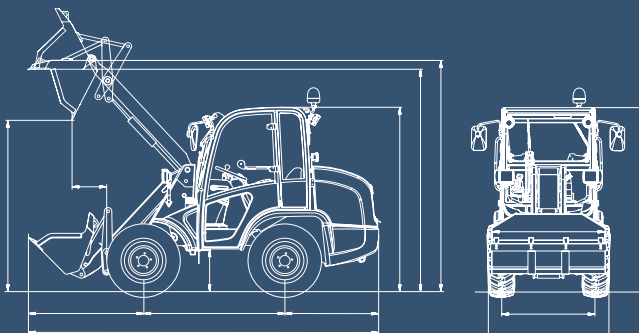
Skarpa lutningar
och midjestyrrning är
ingen bra kombination.

Tack vare att Kramer Allrads maskiner styr
med alla fyra hjulen, istället för att vika sig
på mitten, förskjuts inte tyngdpunkten
när du svänger.



KRAMER ALLRAD 350

Arbetsvikt	1720 kg
Skopvolym	0.35-0.5 m ³
Bredd (Stand.hjul)	1200 mm
Höjd	1990 mm
Tipplast, skopa	1250 kg
Lasthöjd	2690 mm
Vändradie	1950 mm
Hastighet (Stand/tillval)	20 km
Motoreffekt	23 kW/31 hk



För mer information, ring 0418-43 30 30

REPORTAGE

FORMEL 4

Att driva en motorbana handlar inte enbart om exklusiva bilar, glamour och flygande champagnekorkar. Det är en hel del annat som ska skötas också.

Ring Knutstorp vid foten av natursköna Söderåsen tillhör de verkligt klassiska svenska motorbanorna. Här har storheter som Ronnie Petterson och Kenny Bräck underhållit publiken på den kuperade och krävande banslingan som många förare rankar som den roligaste i landet. Vad publiken dock sällan tänker på är att det krävs en hel del

”Tack vare att maskinen tar sig fram så bra i terrängen går det mycket snabbare att klippa gräset”

underhållsarbete för att hålla anläggningen i bästa skick. Tino Carrasco är ansvarig för Ring Knutstorps utåtriktade verksamhet, vilket betyder att han bl.a. arbetar med events, körskoleutbildningar och med att få företagskunder och samarbetspartners att få upp ögonen för anläggningen. ”Det är naturligtvis viktigt att hela banan ser städad och trevlig ut. Inte minst vad gäller grönområdena där publiken sitter”, säger han. Till sin hjälp har Tino och hans medarbetare en Kramer Allrad 350. ”Vi behövde en verkligt smidig maskin eftersom vi har många väldigt trånga och besvärliga utrymmen. Och innan vi fick vår Kramer Allrad hade vi provat allsköns maskiner”.

TOTAL FLEXIBILITET

”Vår Kramer Allrad är verkligen otroligt flexibel. Vi har ett antal olika aggregat som gafflar och klippaggregat och vi använder den till allt möjligt från tunga lyft till att lasta grejer och till att sköta gräsmattorna”, menar Tino. Alla som varit på Ring Knutstorp vet vilka skarpa sluttningar som omgärdar banan. På många ställen lutar det rejält. En faktor som gör det besvärligt och riskabelt att ta sig fram med konventionella, midjestyrda maskiner där tyngdpunkten förskjuts när man svänger. Ett problem som Kramer Allrads fyrhjulstyrd maskin inte lider av. ”Tack vare att maskinen tar sig fram så bra i terrängen går det numera mycket snabbare att klippa gräset”, säger Tino.”

ENKEL ATT ANVÄNDA

Det var en rekommendation från en av Tinos kollegor som gjorde att vi på Wiklund Trading fick lov att komma och demonstrera vår maskin. Efter att ha provat, beslutade sig Ring Knutstorp för att köpa maskinen av oss. Och hittills är man nöjda. ”Vi har haft maskinen i cirka ett och ett halvt år

”Så enkel att använda att ett barn skulle kunna köra den”

och det enda som gått sönder är en säkring. Dessutom gillar vi att samarbeta med lokala partners. För att gynna bygden”. Han gillar också det faktum att 350:an är enkel att använda. ”Vi har fyra anställda som kör den dagligen och under tävlingshelgerna använder funktionärerna den. Men i princip skulle ett barn kunna köra den”, avslutar Tino.

RING KNUTSTORP MOTORBANA

Banans längd:	2070 m
Evenemang/år:	4-6 större/år
Hastighet på rakan:	230km/tim
Publikrekord:	25.000
Banans ålder:	Sedan 50-talet

Se alla evenemang på ringknutstorp.com



KONTAKT ÅTERFÖRSÄLJARE



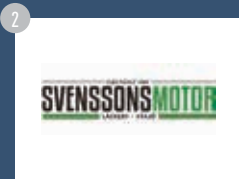
1 Wiklund Trading AB
Fabriksvägen 3
268 73 Billeberga

0418 – 43 30 30
info@wiklundtrading.com
www.wiklundtrading.com



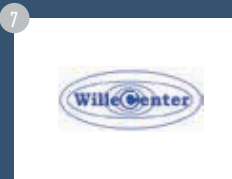
6 Miljömaskiner i Linköping AB
Finnögatan 23
582 78 Linköping

013 – 24 56 57
info@miljomaskiner.se
www.miljomaskiner.se



2 Svenssons Motorverkstad AB
Mosekrogvägen 1
395 98 Läckeby

0480 – 42 97 40
magnus@svenssons-motor.se
www.svenssons-motor.se



7 WilleCenter i Stockholm AB
Kraftvägen 38 (Brunna industriområde)
196 37 Kungsängen

08 – 795 90 65
andreas@willecenter.se
www.willecenter.se



3 HM Maskin AB
Ödestugevägen 42
567 32 Vaggeryd

0393 – 128 20
mattias@hmmaskin.se
www.hmmaskin.se



8 Thore Boström Maskin AB
Utmarksvägen 9B
802 91 Gävle

026 – 10 12 50
info@tbm.se
www.tbm.se



4 N-Mek AB
Bangårdsvägen 3
428 36 Källered

031 – 57 59 77
leif@n-mek.se
www.n-mek.se



9 Jämt Maskin AB
Chaufförvägen 27
831 48 Östersund

063 – 13 44 50
info@jamtmaskin.se
www.jamtmaskin.se



5 Stig Johansson Maskin AB
Flakeberg 9
467 95 Grästorp

0514 – 310 69
info@stigidiket.com
www.stigidiket.com



10 Norrmaskiner AB
Ersnäsudden 35
975 92 Luleå

0920 – 311 00
lule@norrmaskiner.se
www.norrmaskiner.se



Generalagent i Sverige för Yanmar & KramerAllrad
www.wiklundtrading.se

Telefon: 0418 – 43 30 30
Fax: 0418 – 43 35 96
Epost: info@wiklundtrading.com

Välkommen till
wiklundtrading.se
Scanna med
din smartphone.

